



**PREMIER
MINISTRE**

*Liberté
Égalité
Fraternité*



**PLAN NATIONAL DE REPONSE
A UN ACCIDENT NUCLEAIRE OU RADIOLOGIQUE MAJEUR**

SFRP 16 juin 2022

**Secrétariat général de la défense
et de la sécurité nationale**



Sommaire

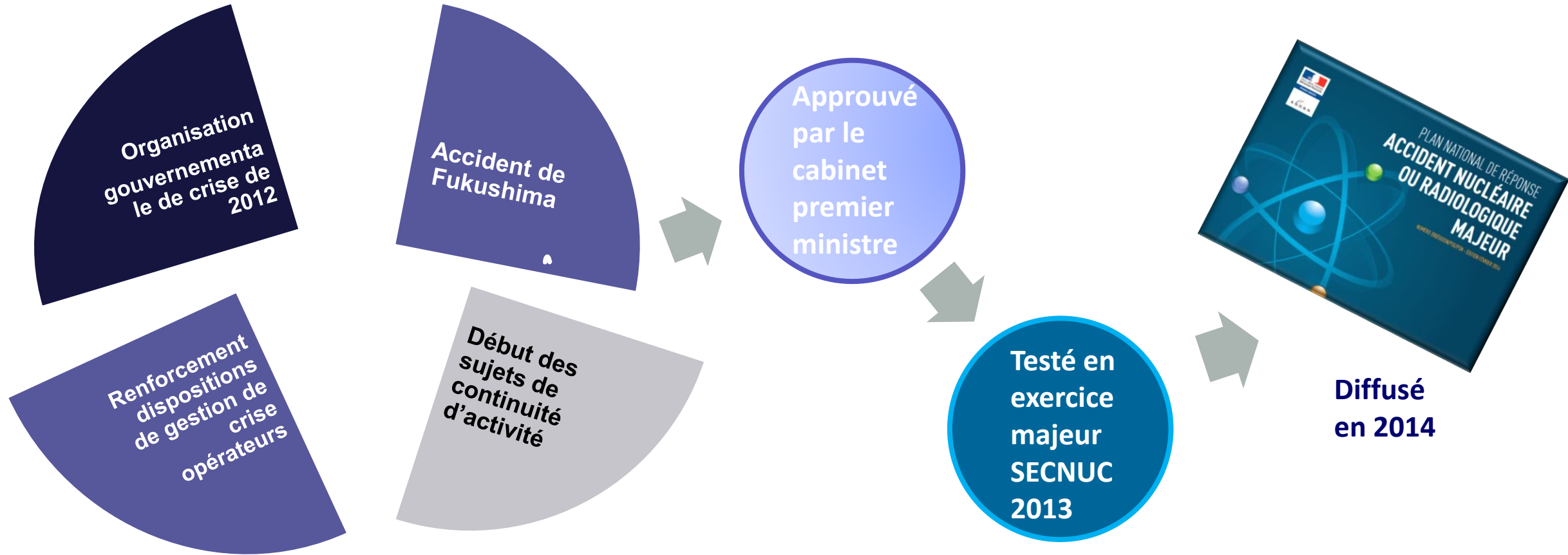
Les origines et les objectifs du Plan

L'organisation nationale de réponse aux crises majeures

La structure du Plan

L'amélioration continue

Les origines du Plan



Les objectifs du Plan

Compréhension des enjeux

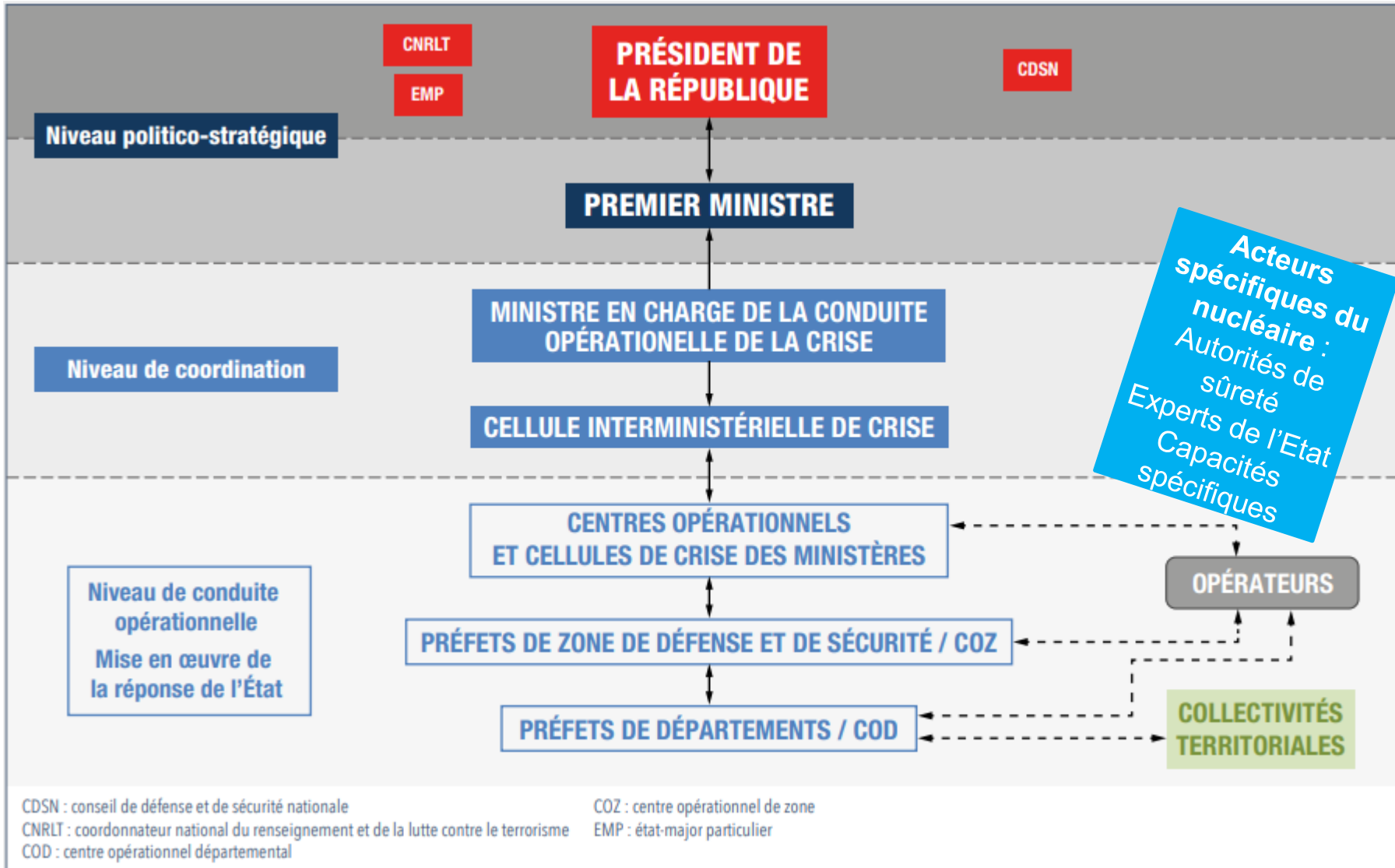
Aide à la décision

Intersectorialité



**40 fiches
mesures**

L'organisation de réponse aux crises majeures



International
Europe
Bilatéral

INFORMATION
COORDINATION
ASSISTANCE

AIEA

Direction de la protection et de la sécurité de l'Etat

Structure du plan : une base de 8 situations de

Le plan actuel s'appuie sur 8 situations (sans considération sur leurs origines)

Incertitude	Installation	Transport	L'étranger
Cas de doute, de rumeurs, de détection d'augmentation de la radioactivité dans l'environnement sans origine identifiée etc.	installations civiles ou de défense sur le territoire national. Différenciées par la cinétique du rejet (immédiat/différé, court/long) et leurs conséquences.	terrestre, fluvial sur le territoire français ou en mer	Accidents de transport ou d'installation survenant à l'étranger (proche ou lointain), et sont différenciées en fonction des conséquences sur le territoire national.
Situation 0	Situations 1 - 2 - 3	Situations 4 - 7	Situations 5 - 6

Direction de la protection et de la sécurité de l'Etat

Structure du plan : stratégies de réponse

- 1 • Activer l'organisation de crise
- 2 • Connaitre, évaluer et anticiper la situation
(ramener l'installation ou le transport à un état maîtrisé et stable)
- 3 • Assurer la protection de la population
- 4 • Assurer la prise en charge sanitaire et psychologique
- 5 • Informer la population tout au long de la crise
- 6 • Favoriser la continuité de la vie économique et sociale
- 7 • Agir dans un cadre international et européen
- 8 • Commencer la reconquête des territoires
(préparation à la gestion post-accidentelle)

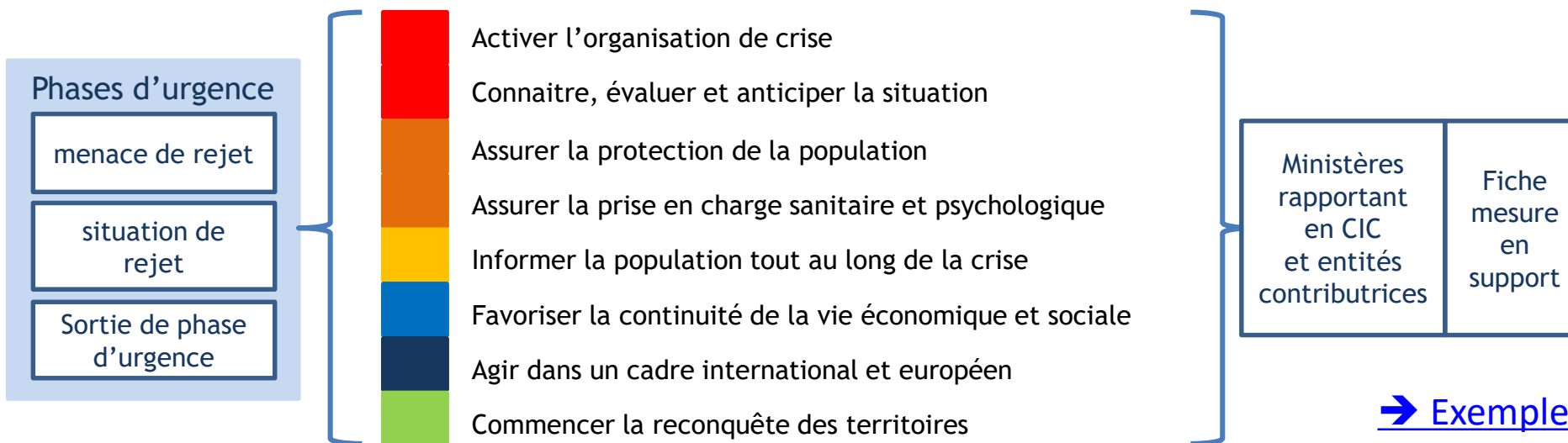
Thématiques de la première partie du plan

Direction de la protection et de la sécurité de l'Etat

Structure du plan : guide d'aide à la décision

Pour chaque situation :

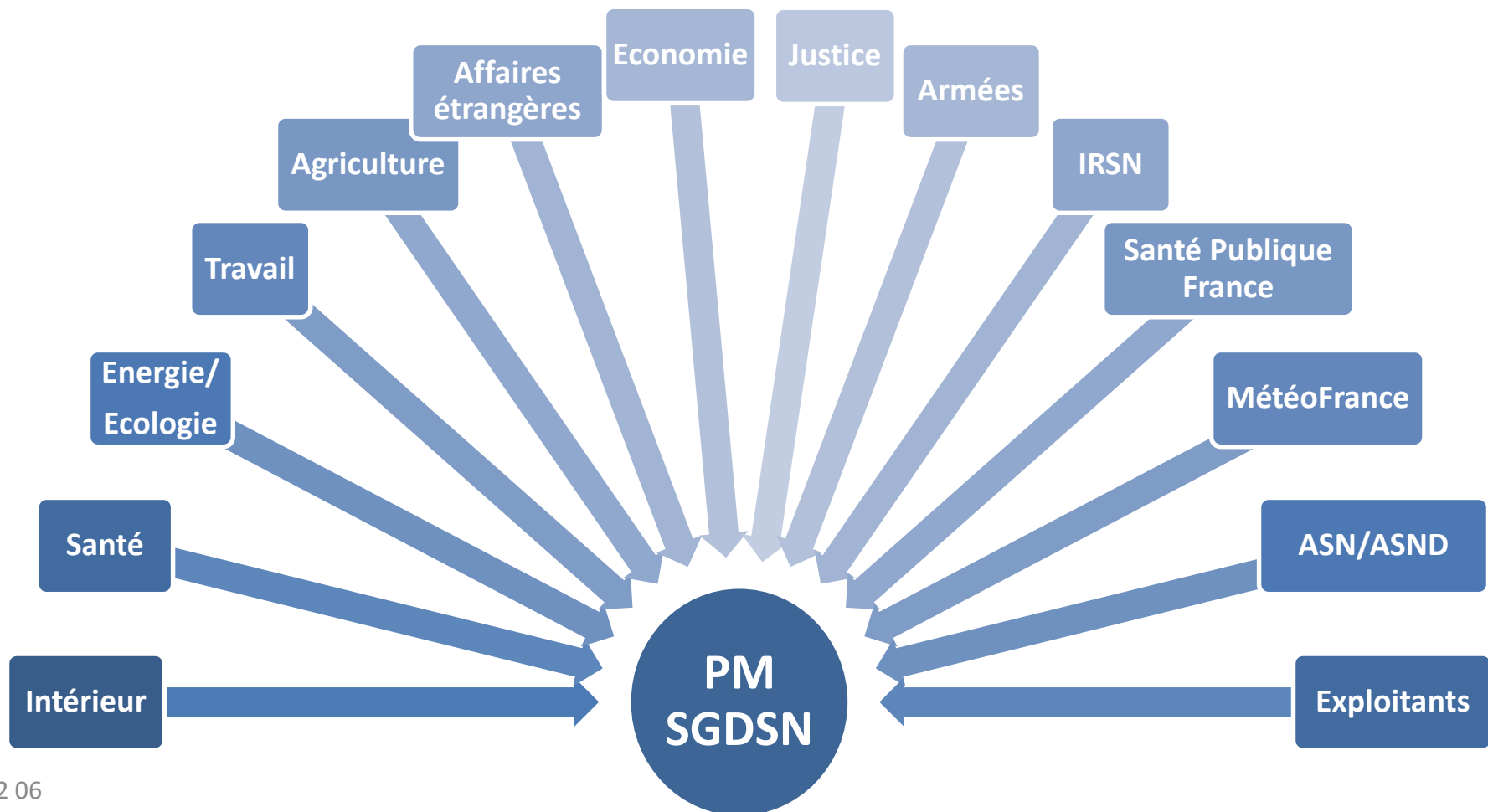
- Caractéristiques de la situation et stratégie globale de réponse,
- Points d'attention et axes de réflexion,
- Liste des mesures potentiellement réalisées dès le début de la crise,
- Liste des mesures à envisager (fonction de la situation) réparties entre les différentes phases d'urgence et déclinées par objectifs stratégiques.



Structure de la seconde partie du plan

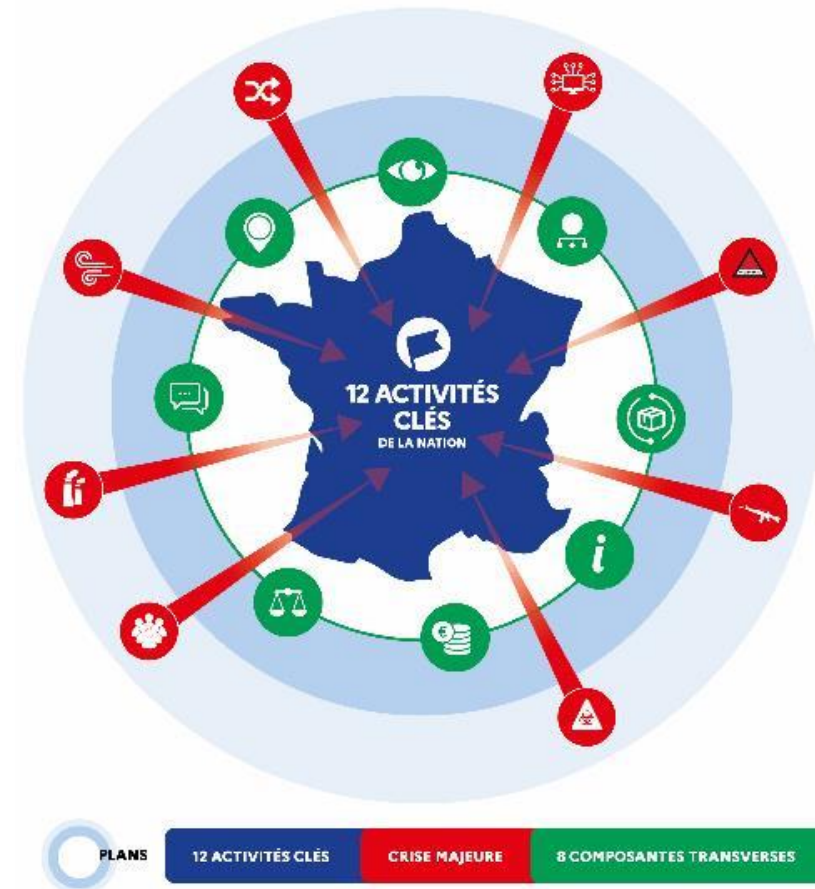
Direction de la protection et de la sécurité de l'Etat

La structure : Les contributeurs



L'amélioration continue : la refonte de la planification de défense et de sécurité

Elle vise à faire face à tous les risques et toutes les menaces susceptibles d'affecter la vie de la nation. Coordonnée au niveau interministériel, elle s'appuie sur les responsabilités et les compétences de chaque ministère.

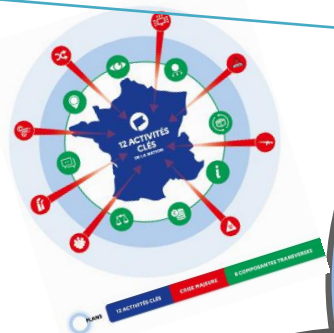


Direction de la protection et de la sécurité de l'Etat

L'amélioration continue : contexte et perspectives 2022 –

Identification des menaces et des risques pouvant affecter la vie de la nation : protection de la population, intégrité du territoire, permanence des institutions...

Rapport au PM 2022, complémentarité UE/OTAN, continuité d'activité, sécurité des activités d'importance vitale, protection des intérêts économiques...



Plan nationale de réponse à un accident nucléaire ou radiologique majeur (PNRANRM)

- Directive Générale Interministérielle relative à la Planification de défense et de sécurité nationale (n°320/SGDSN/PSE/PSN)
- Stratégie nationale de résilience (DGI...)

Organisation gouvernementale de gestion des crises majeures (circulaire n° 6095/SG de juillet 2019)
+ 10 ans Fukushima
+ Retex (crises, exercices majeurs...)

- 1 - Evolution du Plan - compléments
- 2 - Appropriation par les acteurs
- 3 - Intégration dans la Boîte à outils d'aide à la décision



- Le plan ainsi que les fiches mesures sont disponibles à l'adresse :
- <http://www.risques.gouv.fr/risques-technologiques/accident-nucleaire>
 - http://www.sgdsn.gouv.fr/site_rubrique146.html



Merci de votre attention



Exemple : situation 3

Phase de menace de rejet

(1/3)

<p>Confirmer les actions qui ont pu être potentiellement déjà réalisées</p>	<ul style="list-style-type: none"> ▶ Déclenchement du PUI. Alerte des pouvoirs publics, première information du public, maîtrise de l'événement sur le site ▶ Déclenchement du PPI et, si nécessaire, du plan national décliné au-delà. ▶ Actions de protection des populations (alerte, mise à l'abri) ▶ Maintien de l'ordre public, sécurisation des lieux et contrôle des flux ▶ Mise en œuvre des conventions transfrontalières pour l'alerte, en veillant à l'harmonisation des actions de protection (le cas échéant) ▶ Assistante de l'État à la projection de la FARN de EDF (cf. annexe de la fiche 2)
--	---

OBJECTIF	MESURE	PRINCIPAUX MINISTÈRES OU ENTITÉS RÉPONDANT DE LA MESURE EN CIC	FICHE
<p>Connaître, évaluer, anticiper la situation 1^{er} point de situation et vérifications</p>	▶ Activation de l'organisation nationale de conduite de crise (y compris le volet information/communication)	PM	1
	▶ Point des informations installation + environnement, diagnostic et pronostic (évolution sûreté installation + conséquences radiologiques)	ASN (D) + IRSN + exploitant	2
	▶ Point sur la situation des populations et des intervenants, y compris sanitaire et sur l'activité des entreprises, l'état des réseaux, des infrastructures et services concernés	Intérieur + Santé + Transport + Énergie	
	▶ Transmission des informations vers les intervenants pour optimiser la gestion locale de la crise	Intérieur	
	▶ Mise en œuvre du processus d'enquête judiciaire	Justice	21

→ Expl 2

Exemple : situation 3

Phase de menace de rejet

(2/3)

Assurer la protection des populations, de l'environnement et des biens	▶ Consignes de trajet pour les transports terrestres, fluviaux, maritimes et aériens	Transports	5
	▶ Préparation des actions de protection des populations (évacuation, iode : prépositionnement, restrictions d'activités), et mise en œuvre le cas échéant	Intérieur + Santé	6
	▶ Mesure de protection des cheptels, le cas échéant	Agriculture	7
	▶ Gestion des intervenants (radioprotection)	Travail (+ Défense cas échéant)	8
	▶ Mise en place des centres d'accueil	Intérieur	25
Assurer la prise en charge sanitaire	▶ Prise en charge sanitaire des populations (préparation)	Santé + Intérieur	18
Informier et communiquer avec les différents publics	▶ Communication au plan national	CIC comm.	9
	▶ Suivi de l'évolution de l'opinion publique et détection des rumeurs	CIC comm.	10
Agir dans un cadre international et européen	▶ Notification et information obligatoire des partenaires internationaux via l'AIEA et l'OMS, européens via l'UE et frontaliers	ASN + Aff. étrangères + Santé + ASND + Intérieur	11
	▶ Estimation des besoins et demande d'une assistance internationale (le cas échéant) auprès des partenaires internationaux (via l'AIEA), ou frontaliers	Aff. étrangères + ASN + Intérieur + Santé	12
Permettre la continuité de la vie économique et sociale	▶ Incitation à la mise en œuvre des mesures permettant la continuité des activités prioritaires et la mise en sécurité des entreprises pouvant présenter un risque	Économie + Industrie + Travail	13
	▶ Gestion des approvisionnements énergétiques	Énergie	14

➔ Expl 3

Exemple : situation 3

Phase de rejet

(3/3)

Assurer la protection des populations, de l'environnement et des biens	▶ Mise en œuvre des actions de protection complémentaires ou évolution des actions précédentes (iode, évacuation, extension d'évacuation, restriction d'activités)	Intérieur	6
	▶ Gestion de la consommation de l'eau potable	Santé + Écologie	15
	▶ Restrictions et interdictions de consommation des denrées alimentaires possiblement contaminées et mise en œuvre des interdictions de mise sur le marché retenues et gestion import-export	Agriculture + Économie	16
	▶ Restrictions et interdictions d'utilisation des matériaux et produits manufacturés possiblement contaminés et mise en œuvre des interdictions de mise sur le marché retenues et gestion import-export	Industrie + Économie	17
Assurer la prise en charge sanitaire	▶ Prise en charge sanitaire des populations	Santé + Intérieur	18
	▶ Enregistrement des populations	Intérieur + Santé	19
Permettre la continuité de la vie économique et sociale	▶ Suivi et information sur la consommation, l'utilisation et les exportations des produits non affectés	Agriculture + Économie	20

[→ Retour](#)