

**L'expérience des premiers réseaux
régionaux de PCR et acteurs de la
radioprotection en France :
propositions pour le développement
d'autres réseaux.**

Christian Lefaure Consultant
Jean Luc Godet, ASN

Congrès SFRP Angers, 16 -18 Juin 2009

La réalisation de l'AUDIT

- Interviews dans les 3 réseaux les plus anciens
APCRAP (97); Grand Ouest(2004) ; Aquitaine (2005)
- Questionnaire distribué aux membres... puis lors des journées PCR (très fort taux de réponse; 70 à 100%)
- Interview auprès des institutionnels (ASN, DGT, IRSN, INRS, SFRP, ATSR, RELIR)...
- ...et des partenaires sociaux (CGT, CFDT, FO, UIC, UIMM/CGPME)

Les trois réseaux existants

- APCRAP: Médical (Assoc 1901); s'ouvre de plus en plus vers les toutes structures hospitalières de l'Ile de France
- Grand OUEST : Pluri sectoriel; au début surtout recherche; fortement élargi vers le médical; un léger frémissement vers l'industriel; essentiellement Normandie et Bretagne; dispose d'une existence dans le budget de l'Université
- Aquitaine: au début surtout médical; s'ouvre à la recherche; et à devenir pluri sectoriel. N'est ni associatif, ni sur une ligne budgétaire. Support explicite du CHU.

Les trois réseaux existants

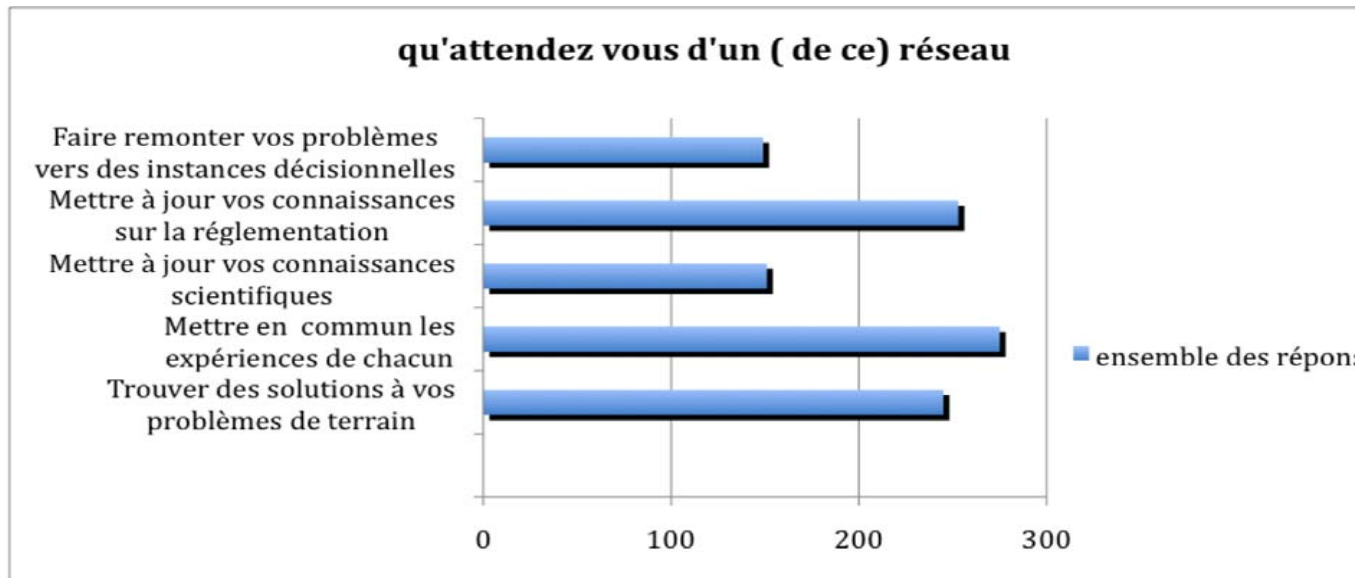
- Regroupent 300 à 350 PCR et acteurs de la radioprotection sur 2500 (source IRSN SISERI) à 8000 PCR (source ASN - autorisations)
- En phase de croissance & élargissement
- Initiative d'une ou deux personnes qui créent et animent;
- Soutien d'une institution, explicite dans deux des trois réseaux

L'enquête et les interviews

- 300 réponses aux questionnaires dont 164 de PCR qui n'appartiennent à aucun réseau
- 40 interviews de PCR et acteurs de la radioprotection membres de réseaux

Les attentes des PCR

- Afin de sortir de l'isolement et d'accroître leur légitimité, trois objectifs font la quasi unanimité des réponses tant de ceux qui appartiennent à un réseau que de ceux qui n'en font pas encore partie :
 - **Mettre en commun les expériences de chacun, (98%)**
 - **Mettre à jour ses connaissances sur la réglementation (90%)**
 - **Trouver des solutions aux problèmes de terrain, (87%)**



Les moyens pour atteindre les objectifs

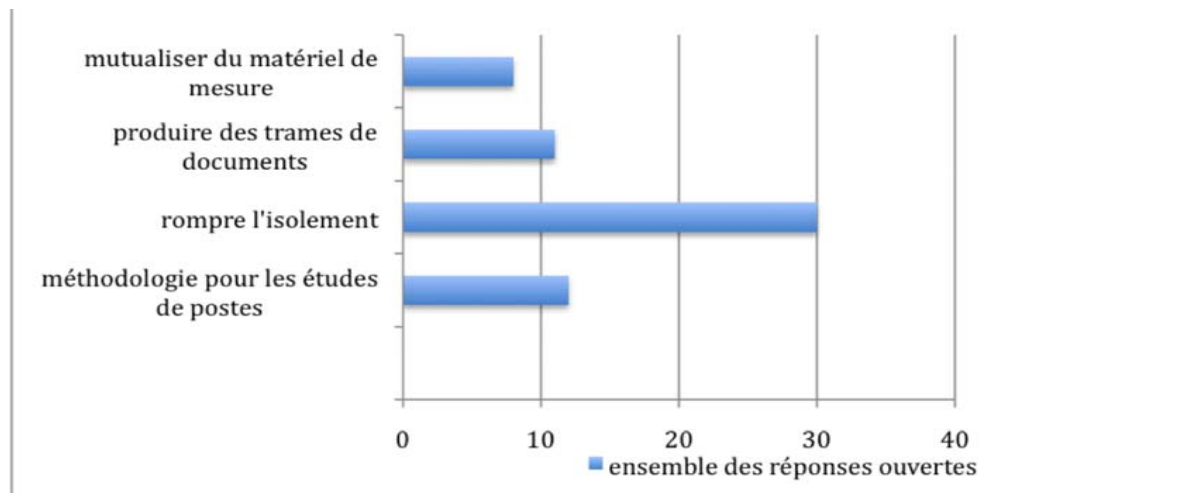
Participation aux séminaires dont la fréquence espérée est de une à deux fois par an

Plusieurs autres prestations (potentielles) sont quasi plébiscitées :

- l'existence d'un site web du réseau avec un forum et mise à disposition de documents
- un rôle de conseil de l'animateur (ce qui existe dans le seul réseau Grand Ouest)

De nouvelles évolutions sont réclamées par certains:

- la mutualisation du matériel de mesure, trop coûteux pour une seule PCR
- la mise à disposition de méthodes adaptées à leurs besoins pour effectuer des études de postes
- et la mise à disposition de trames de documents utiles à leur pratique.

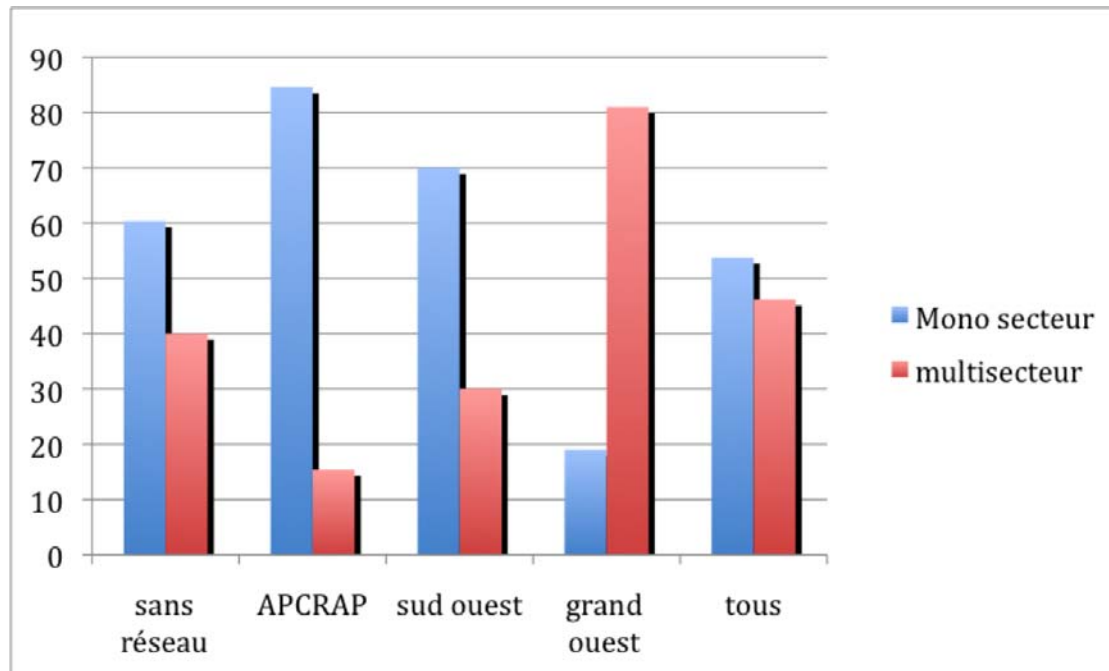


Les attentes des PCR

- Les participants disent clairement que les réseaux existants répondent à leurs attentes prioritaires: sortir de l'isolement; échanger; améliorer leur compétence et leur légitimité
 - « L'assistance aux journées aboutit à une dynamisation re-motivation dans notre travail ; nous revenons avec une légitimité qui nous aide dans nos établissements ; la perception que les « collègues » ont de nous change »
 - « Le chef d'établissement ne donne pas les moyens au PCR de fonctionner. Le PCR est isolé ... et ne peut rien faire face au chef d'établissement qui ne lui accorde pas de temps. La participation au réseau permet d'améliorer la situation. »
- **L'assise régionale** est plébiscitée par 80% ou plus des PCR qui se sont exprimées.

Faut il des réseaux mono ou pluri secteur(s)?

- Leur choix reflète les caractéristiques des réseaux existants.



Ce qu'en disent les PCR du réseau Grand Ouest

- « Ce qui est bien dans ce réseau c'est que l'on discute avec des gens d'horizons différents. On écoute leurs problèmes, leurs questions, leurs réponses, leurs fonctionnements. Et même si parfois je ne comprends pas tout, ça m'intéresse. » (dentiste)
- « La fermeture type mur de Berlin entre secteurs restreindrait l'intérêt de ces rencontres » (service)
- « Le multisectoriel est adapté au médecin du travail qui couvre plusieurs domaines d'activités »

Le point de vue des institutionnels les apports

- Les autorités réglementaires apparaissent comme des **facilitateurs**.
- L'IRSN, l'INRS et le réseau RELIR apparaissent comme des **référents**.
- La SFRP, l'ATSR et certaines grandes institutions publiques régionales apparaissent comme des **accueillants**.
- Les partenaires sociaux tant patronaux que travailleurs apparaissent comme des **diffuseurs** de l'information

Préconisations en vue de la création

- Trouver des animateurs personne ou petit groupe, dans six à dix « grandes régions » françaises
- Apporter soutien et caution auprès d'une institution. (ASN et la DGT).
- Créer un guide de l'animation de réseau avec toutes les informations utiles.
- Fournir un interlocuteur privilégié dans chaque Division (ASN)
- Favoriser les réseaux multi sectoriels.

Préconisations en vue du fonctionnement

- Faire reconnaître le réseau comme organisme de formation permanente.
- Trouver un hébergement pour les sites web.
- Permettre une mutualisation de moyens de mesure (type CUMA)
- Prévoir une formation à l'animation des réseaux. (IRSN?.)
- Intégrer la CNAMTS au groupe des Facilitateurs.
- Informer les partenaires sociaux de l'évolution des réseaux.

Préconisations en vue de la pérennité

- Atteindre une masse critique pour élargir les prestations et disposer d'un vivier pour le renouvellement de l'animateur.
- Mettre en place des structures (Association 1901, ligne dans le budget d'une institution, Association de fait).
- Elargir les prestations. De l'information-formation à la proposition de prestations différenciées (journaux, site web, conseil, mise à disposition d'outils de mesure)
- Viser l'autonomie financière

Suite(s).....

- Le rapport va être disponible sur le site ASN et sur le site SFRP (section PCR)
- Il va donner lieu à présentation devant les GP MED et RAD et le GT PCR.
- ASN, propose que avec DGT, SFRP, ATSR soient examinées les suites à donner
- Merci à tous ceux qui ont participé à cette étude.