



Animation de Réseaux de PCR

Congrès SFRP

Bordeaux-Lac 11 au 13 juin 2013

Gérard CORDIER, EDF, EM - DPN

Alexandre RIEDEL, EDF, UNIE- GPRE





Sommaire

Présentation du Parc électronucléaire d'EDF

Les réseaux dans le domaine de la PR

Les réseaux des PCR

Pourquoi ?

Comment ?

Avec qui ?

REX & Conclusions



Sommaire

Présentation du Parc électronucléaire d'EDF

Les réseaux dans le domaine de la PR

Les réseaux des PCR

Pourquoi ?

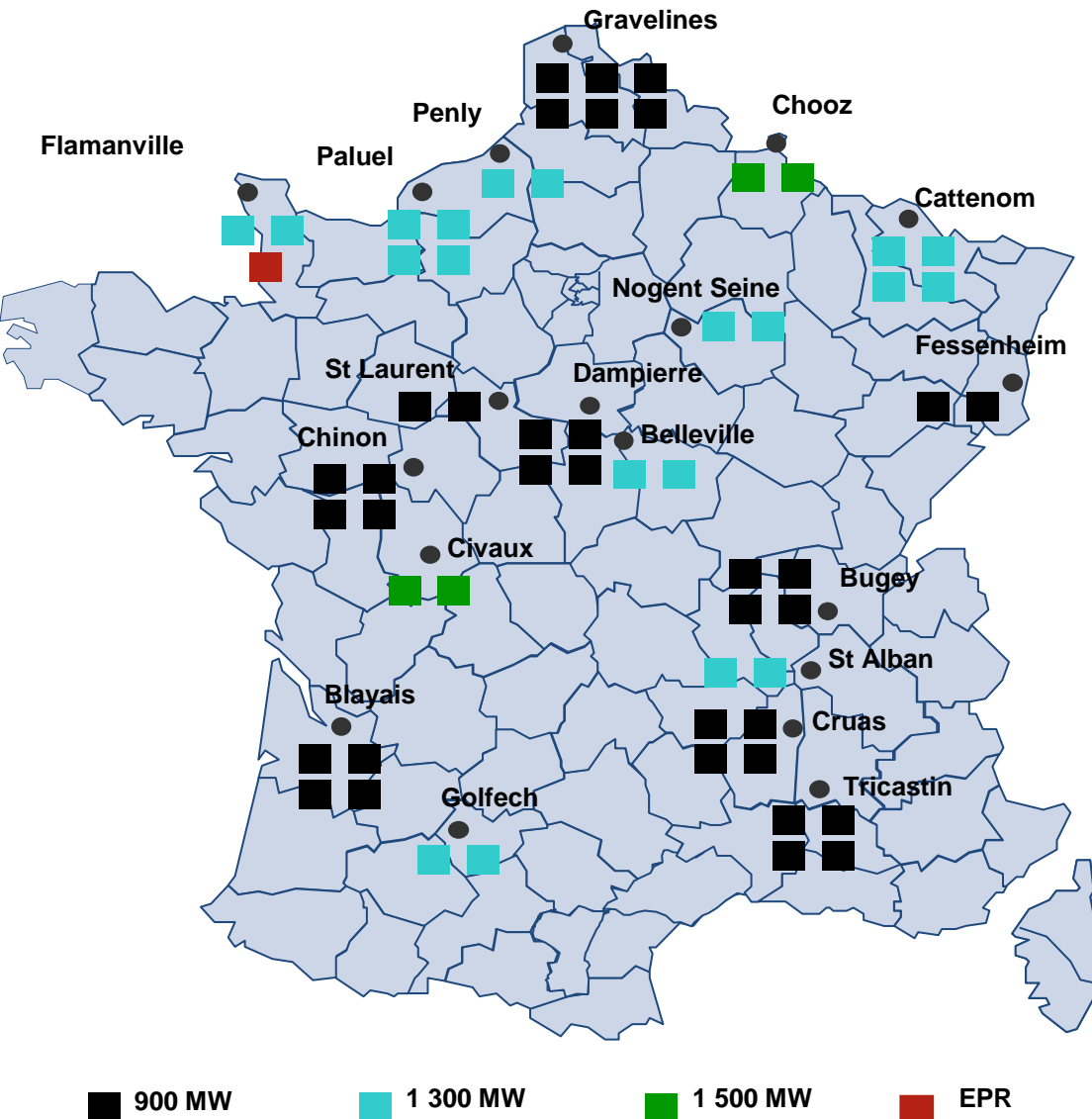
Comment ?

Avec qui ?

REX & Conclusions



Le Parc électronucléaire



- Un Parc standardisé et normalisé
- 58 réacteurs REP répartis dans 19 CNPE
- 3 paliers de puissance (900 (34) – 1300 (20) et 1500 (4) Mwe
- 9 réacteurs en déconstructions (DIN)
- 1 réacteur en construction (EPR - Flamanville 3)
- Âge moyen du Parc : 27 ans
- **64 000 personnes exposées**
- **Dont 32 500 à dose non-nulle**
- **6 millions d'heures en Zone Contrôlée**
- **3 millions de mouvements de dose**



Sommaire

Présentation du Parc électronucléaire d'EDF

Les réseaux dans le domaine de la PR

Les réseaux des PCR

Pourquoi ?

Comment ?

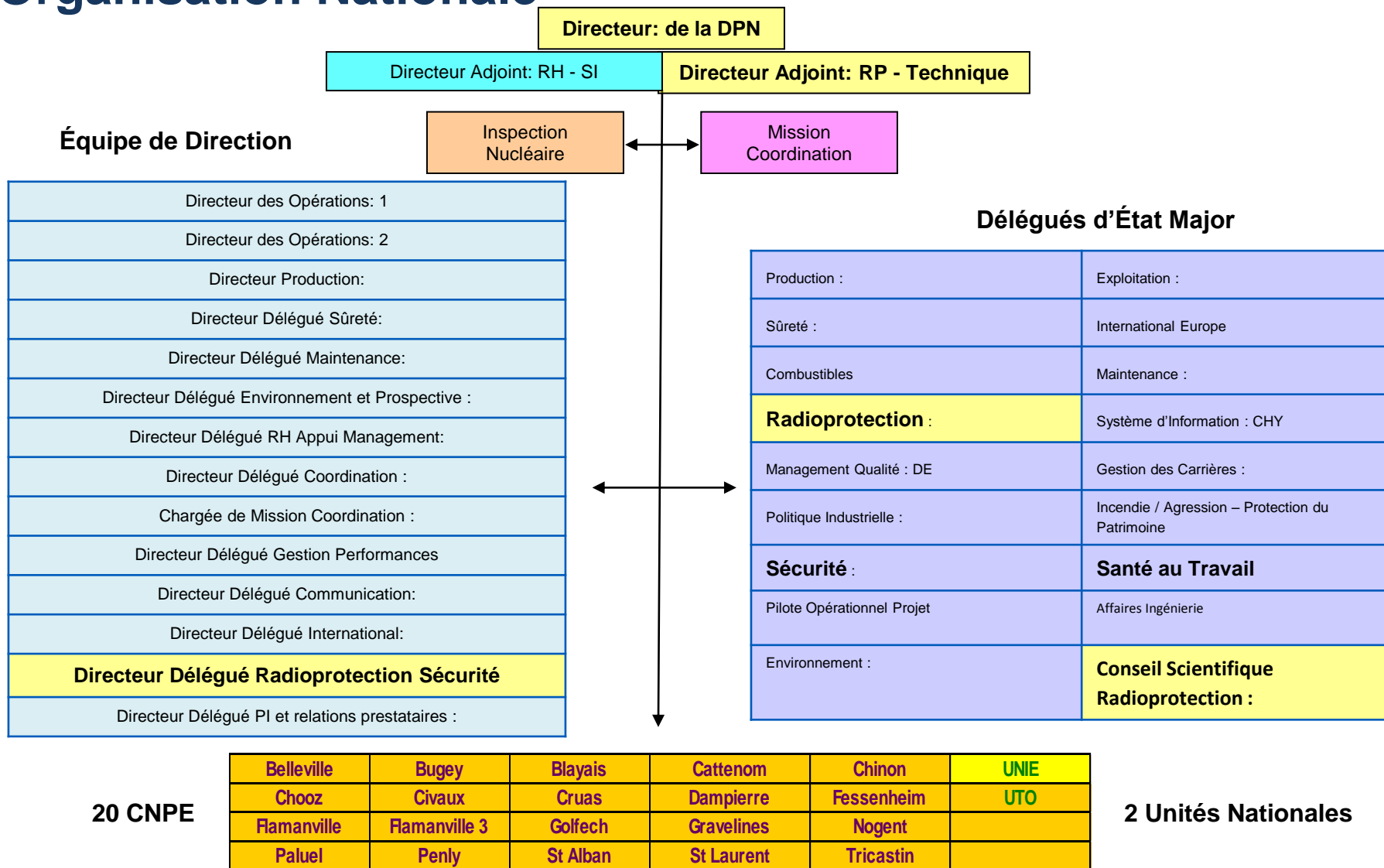
Avec qui ?

REX & Conclusions



Animation de la RadioProtection

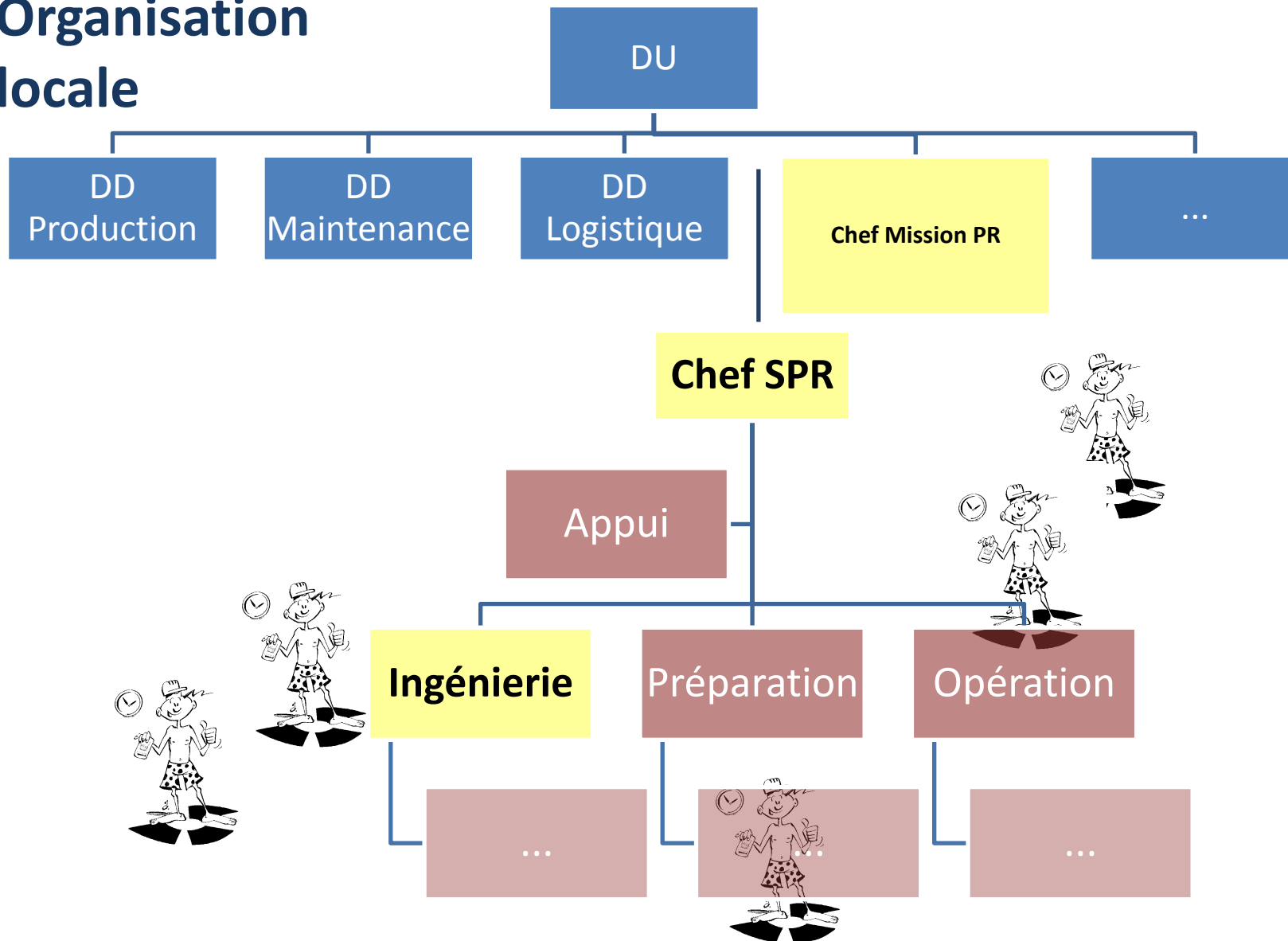
Organisation Nationale



Animation de la RadioProtection



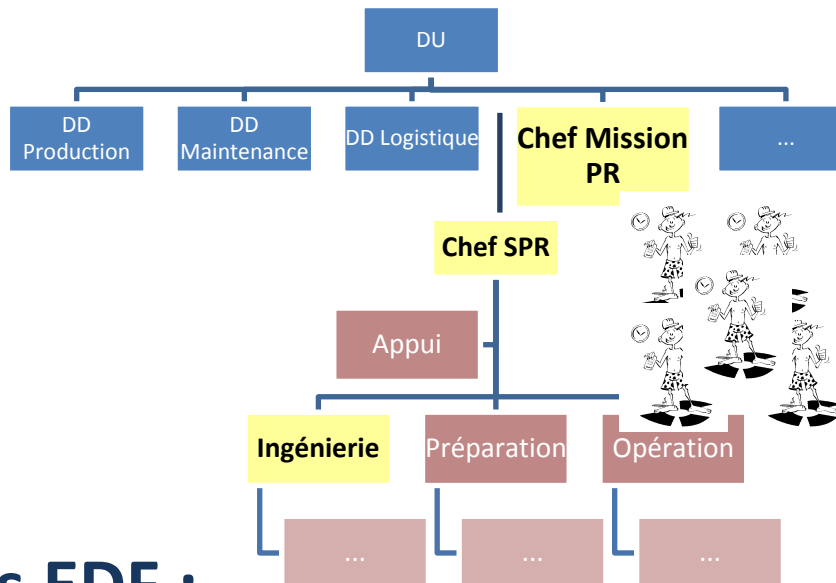
Organisation locale



Animation de la RadioProtection



Organisation locale



Réseaux RP Internes EDF :



- COMITE PRÉVENTION DES RISQUES - RADIOPROTECTION



- MAILLAGE DES CHEFS DE MISSION PR



- MAILLAGE DES CHEFS DE SERVICE PR



- MAILLAGE DES INGÉNIERIES
 - Maillage PCR sources et Tir radio
 - Maillage Événement RP



Sommaire

Présentation du Parc électronucléaire d'EDF
Les réseaux dans le domaine de la PR

Les réseaux des PCR

Pourquoi ?

Comment ?

Avec qui ?

REX & Conclusions



Animation de la RadioProtection



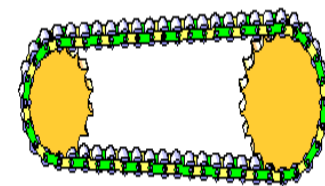
Cette organisation interne de la RP n'est pas suffisante. EDF sous-traite une grande partie de la maintenance à des prestataires (constructeurs, spécialiste de domaine, concepteurs, ...).

Afin d'améliorer nos performances en matière de RadioProtection, EDF a développé des contacts entre nos PCR et les PCR de nos sous-traitants (EE)

C'est en nous appuyant sur les PCR que nous progresserons



Les Réseaux des PCR



Objectifs de notre réseau :

Adapter sa structure pour être efficace dans ses buts successifs et fluctuants :

- Prise de contact (apprendre à se connaître, à s'approprier)
- Écouter
- Échanger entre PCR (EDF ↔ EE ; EE ↔ EE ; EDF ↔ EDF)
- Expliquer (le référentiel RP, des décisions, des points d'organisation, ...)
- Travailler (des thèmes sur le long terme)
- ...



Les Réseaux des PCR



Caractéristique de notre réseau :

Il est centré sur des acteurs qui mettent leurs compétences au service :

- d'une même idée : la protection du travailleur et la baisse de la dose
- De la collectivité

Il est centré sur la confiance, la responsabilité et la mise en commun des ressources

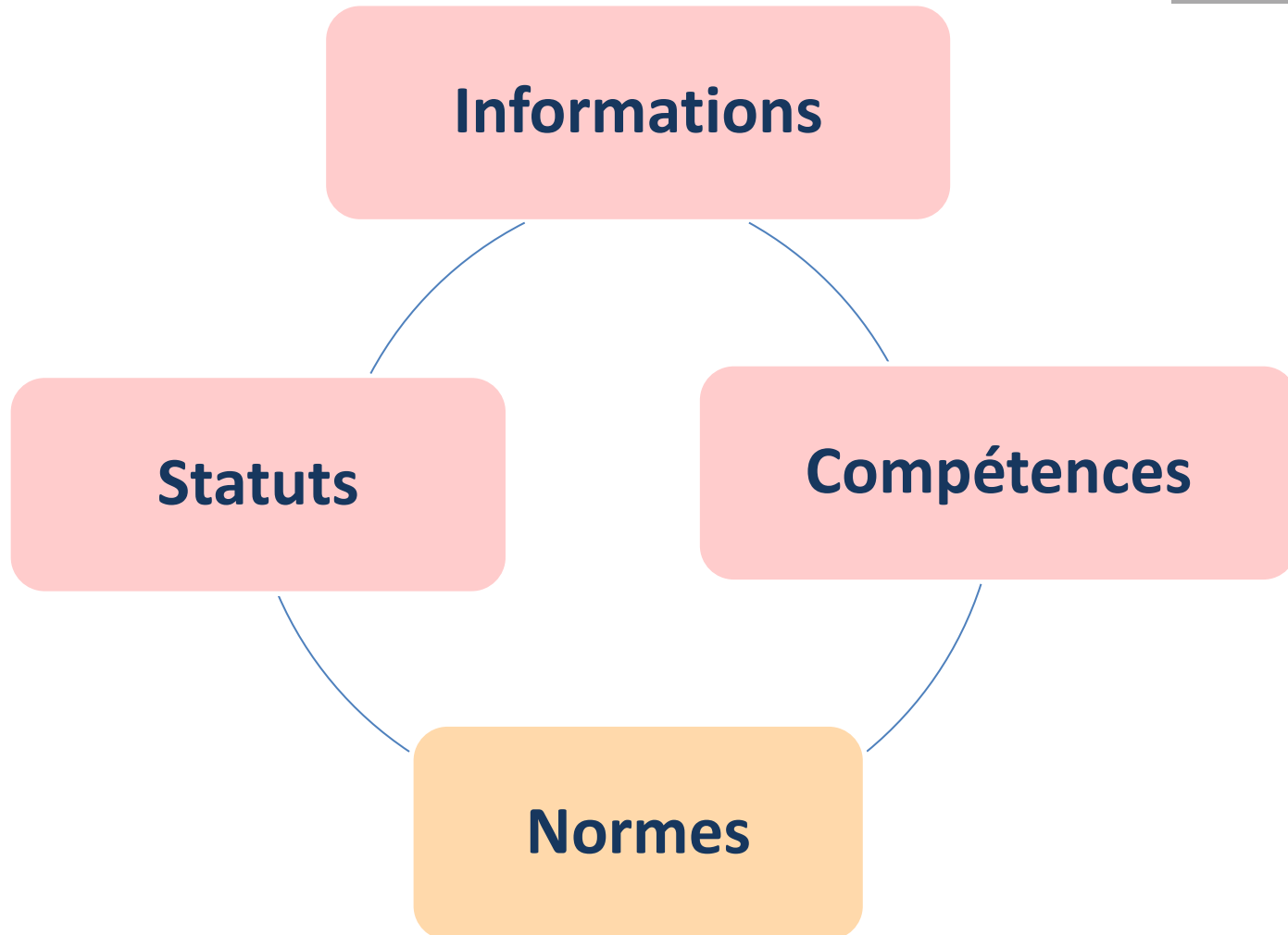
**On s'appuie la théorie de Karinthy reprise par
Milgramm**



Les Réseaux des PCR



Le tout doit aboutir à :





Sommaire

Présentation du Parc électronucléaire d'EDF
Les réseaux dans le domaine de la PR

Les réseaux des PCR

Pourquoi ?

Comment ?

Avec qui ?

REX & Conclusions



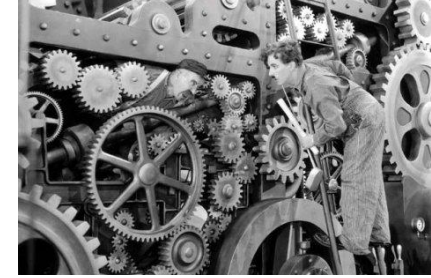


Où sont nos points faibles ?

Où, quand et comment la PCR doit-elle avoir une action ?

Les Réseaux des PCR

La « vie » d'une intervention :



EDF

entreprise prestataire

Appel d'offre

Réception proposition /
Commande

Réception / acceptation
dossier



Réponse à AO

Réception Commande /
Envoi dossier interv.



Réunion d'enclenchement

Ouverture de chantier

Surveillance / Suivi

Fin de chantier

REX





Sommaire

Présentation du Parc électronucléaire d'EDF
Les réseaux dans le domaine de la PR

Les réseaux des PCR

Pourquoi ?

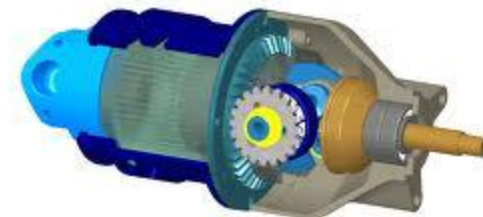
Comment ?

Avec qui ?

REX & Conclusions



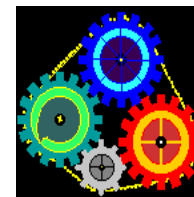
Les Réseaux des PCR



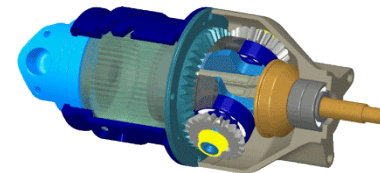
Création d'un premier PEX National
en 2009 avec les PCR « RéférentEs
des CNPE » accompagnées de PCR
d'EE + des PCR « invitées »
(sur l'exemple fait dans le Caux-Manche).



Déclinaison en PEX régionaux
et/ou locaux avec la même
population basée sur le
volontariat



Les Réseaux des PCR

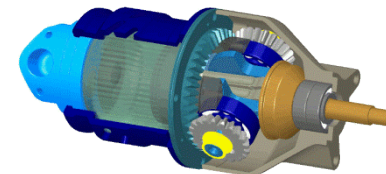


Réseaux EDF ↔ EE :

Les PEX locaux sont composés :

- D'une séquence sur les évolutions réglementaires s'il y a lieu ;
- Une séquence sur les événements de RP ;
- Une part locale, prépondérante :
 - ✓ Explication (zoom) de points d'organisation,
 - ✓ Explication de décision, d'objectifs
 - ✓ Journée thématique
- L'organisation est différente selon les plaques ainsi que la fréquence.
- Des visites « terrain » entre PCR lors d'un AT (VP-VD) se développent.

Les Réseaux des PCR



Réseau EDF ↔ EE :

Le PEX National est composé :

- Des résultats en RP de l'année N-1 et des actions entreprises ;
- Les évolutions réglementaires (partage, compréhension) ;
- Une thématique (avec témoignage hors EDF si possible) ;
- Un rappel des Réunions des plaques (travail, décisions)
- Travail en sous-groupe sur des problématiques ou ambitions d'EDF (travail à long terme)
- ...
- alimenté et alimentation des réseaux locaux

Sommaire

Présentation du Parc électronucléaire d'EDF

Les réseaux dans le domaine de la PR

Les réseaux des PCR

Pourquoi ?

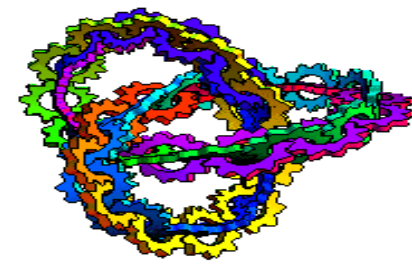
Comment ?

Avec qui ?

REX & Conclusions



REX & Conclusions



Les PEX ont permis

- De réduire la dosimétrie collective et individuelle en associations avec d'autres actions ;
- D'amorcer des modifications de comportement (préparations, travail *in situ*, ...)
- De contribuer aux réflexions en cours sur :
 - ✓ l'évolution des formations à la Prévention des Risques (pour 2014 et 2015)
 - ✓ Les achats de prestations

**Afin de partager encore plus et mieux, le réseau EDF ↔
EE contribue à la CoRPAR.**

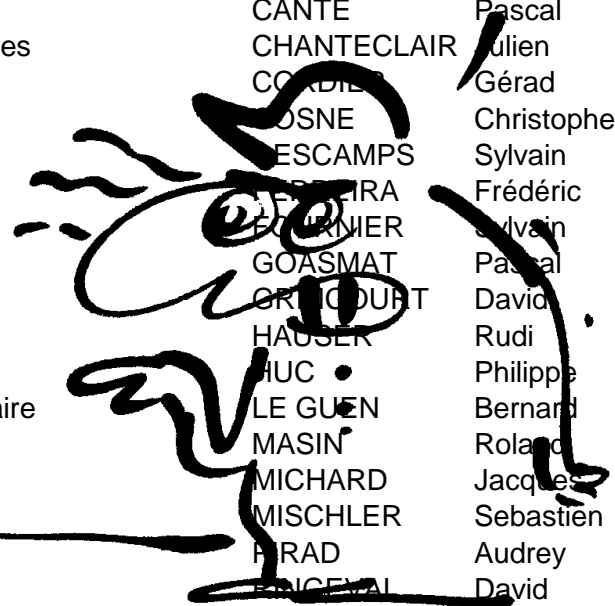
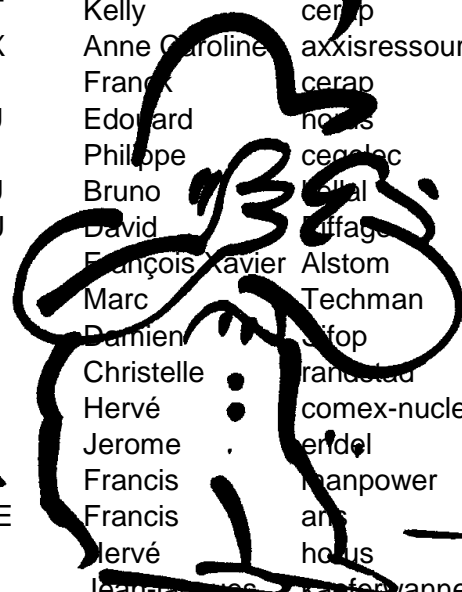
C'EST TERRIBLE

CES RAYONNEMENTS

NEGATIFS

AU BOULOT !

AMMEL	Guillaume	poujaud	QUIRIN	Nicolas	Fivesnordon
AUTEM	Elyane	goupeur	RAYNEL	Alexandrine	polinorsud
BEAUVIEUX	Cedric	essor-nucleaire	SCHMIDLIN	Caroline	Exacontrôle
BERTORELLE	Philippe	cegelec	TRANCHANT	Philippe	onet
BEZEUX	Nadège	thom	ALVAREZ	Martel	Saint-Alban
BOTTERO	Laurent	endel	BATAILLE	Céline	EM-DPN
BOUCHET	Kelly	cerp	CANTE	Pascal	Civaux
CAILLOUX	Anne Caroline	axxisressources	CHANTECLAIR	Julien	Cattenom
CAMES	Frank	cerap	CORDIER	Gérard	EM-DPN
CARREAU	Edouard	hous	OSNE	Christophe	Cruas
CURIS	Philippe	cegelec	DESCAMPS	Sylvain	Golfech
FONNESU	Bruno	allal	DEPERA	Frédéric	Bugey
GARREAU	David	diffage	EXURNIER	Sylvain	Saint-Laurent
GAUMAIN	François Xavier	Alstom	GOASMAT	Pascal	Chinon
GERMAIN	Marc	Techman	GRICOURT	David	Gravelines
GOUSY	Damien	sfop	HAUSER	Rudi	Dampierre
IMBERT	Christelle	trandstad	HUC	Philippe	Blayais
IRR	Hervé	comex-nucleaire	LE GUEN	Bernard	EM-DPN
JOFFRE	Jerome	endel	MASIN	Roland	UTO
JUNG	Francis	manpower	MICHARD	Jacques	MRI
LEFEBVRE	Francis	ans	MISCHLER	Sebastien	Fessenheim
MAILLOT	Hervé	hous	PRAD	Audrey	Nogent S/Seine
MERCKEL	Jean-Jacques	kaeferwanner	PRINCEVAL	David	Belleville
MOSCA	Elodie	comex-nucleaire	TOUGERON	Christophe	Flamanville
MUNHOVEN	Claire	polinorsud	ARNETTE	Alexandre	UNIE-GPRE
PETIT	Elise	cegelec	GENVO	Frank	UNIE-GPRE
QUIRIN	Nicolas	Fivesnordon	MARQUES	Sophie	UNIE-GPRE
RAYNEL	Alexandrine	polinorsud	PAURON	Charles	UNIE-GPRE
SCHMIDLIN	Caroline	Exacontrôle	PIGELET	Nicolas	UNIE-GPRE
TRANCHANT	Philippe	onet			



MERCI

