



LE RÔLE DE LA PCR DANS LA GESTION DE LA DOSIMÉTRIE INDIVIDUELLE DES INTERVENANTS

Rencontres PCR – SFRP
Issy les Moulineaux

Rédacteurs : Philippe TRANCHANT (Techman Industrie)
Philippe WEICKERT (EDF)

Date : 08/11/2016

ACCESSIBILITE : INTERNE

©EDF 2015 - Ce document est la propriété d'EDF - Toute communication, reproduction, publication, même partielle, est interdite sauf autorisation écrite.



PROTÉGER LE PATRIMOINE DU GROUPE

CHARTRE ETHIQUE GROUPE :

Chaque salarié s'engage à traiter de façon responsable les informations qu'il détient dans le cadre de son travail et respecter les règles de sécurité et de confidentialité, en particulier concernant les données sensibles

BONS REFLEXES :

- Rester discret et vigilant dans les lieux publics
- Pour les documents sensibles, utiliser des moyens de protection adaptés (Security Box)



Cette réunion aborde des sujets internes



Cette réunion aborde des sujets restreints dont la divulgation peut être préjudiciable à EDF : chacun s'engage à n'en communiquer les supports et à n'en relater les échanges qu'avec discernement et en mentionnant explicitement « à ne pas rediffuser / à ne pas divulguer »



Cette réunion aborde des sujets de nature confidentielle, chacun s'engage à tenir secrètes les informations tant écrites qu'orales qui y sont exposées. Chaque dépositaire de cette présentation s'interdit de la communiquer à quelque tiers que ce soit sans l'accord du président de séance

SOMMAIRE

1. PRÉAMBULE EDF

2. EXEMPLE D'UN PRESTATAIRE

3. LA SOLUTION DE RÉDUCTION DOSIMÉTRIQUE



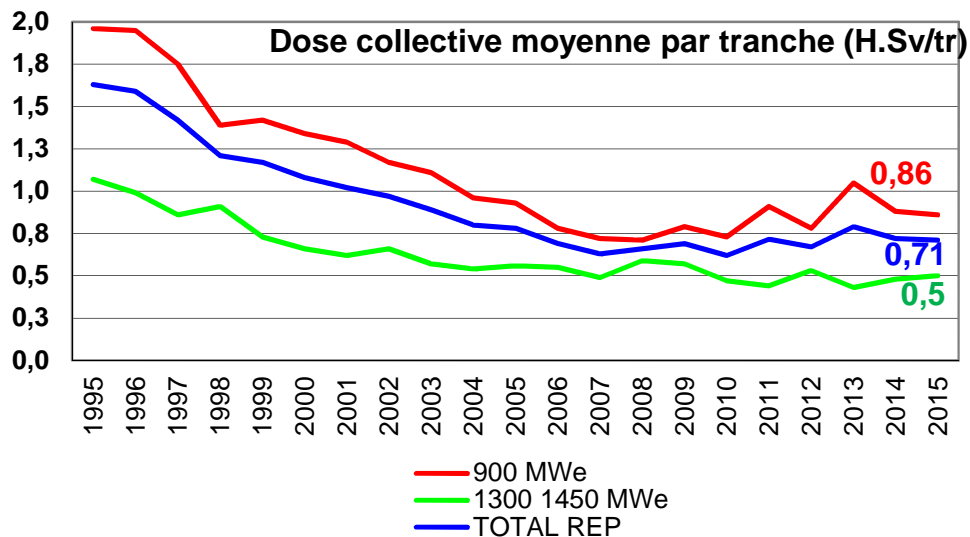
1. PRÉAMBULE EDF



ACCESSIBILITE : INTERNE

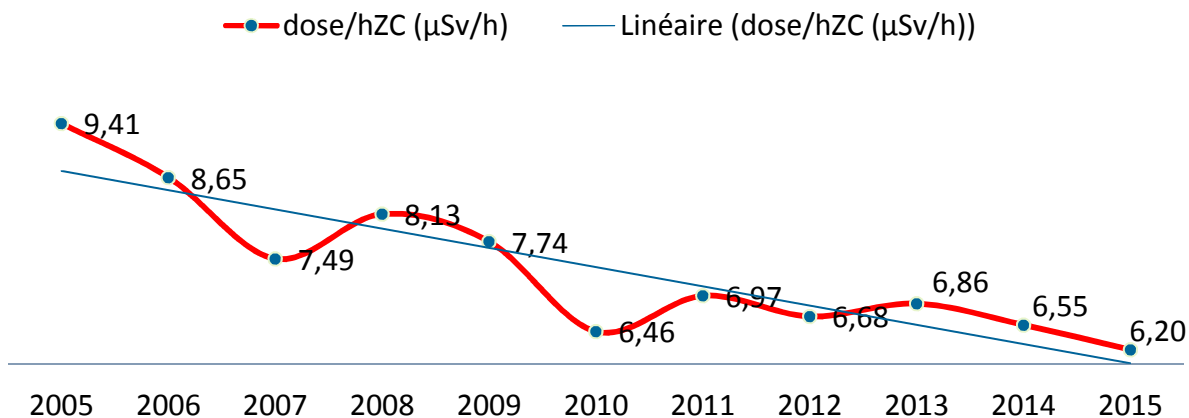
©EDF 2015 - Ce document est la propriété d'EDF - Toute communication, reproduction, publication, même partielle, est interdite sauf autorisation écrite.

1 – PRÉAMBULE EDF

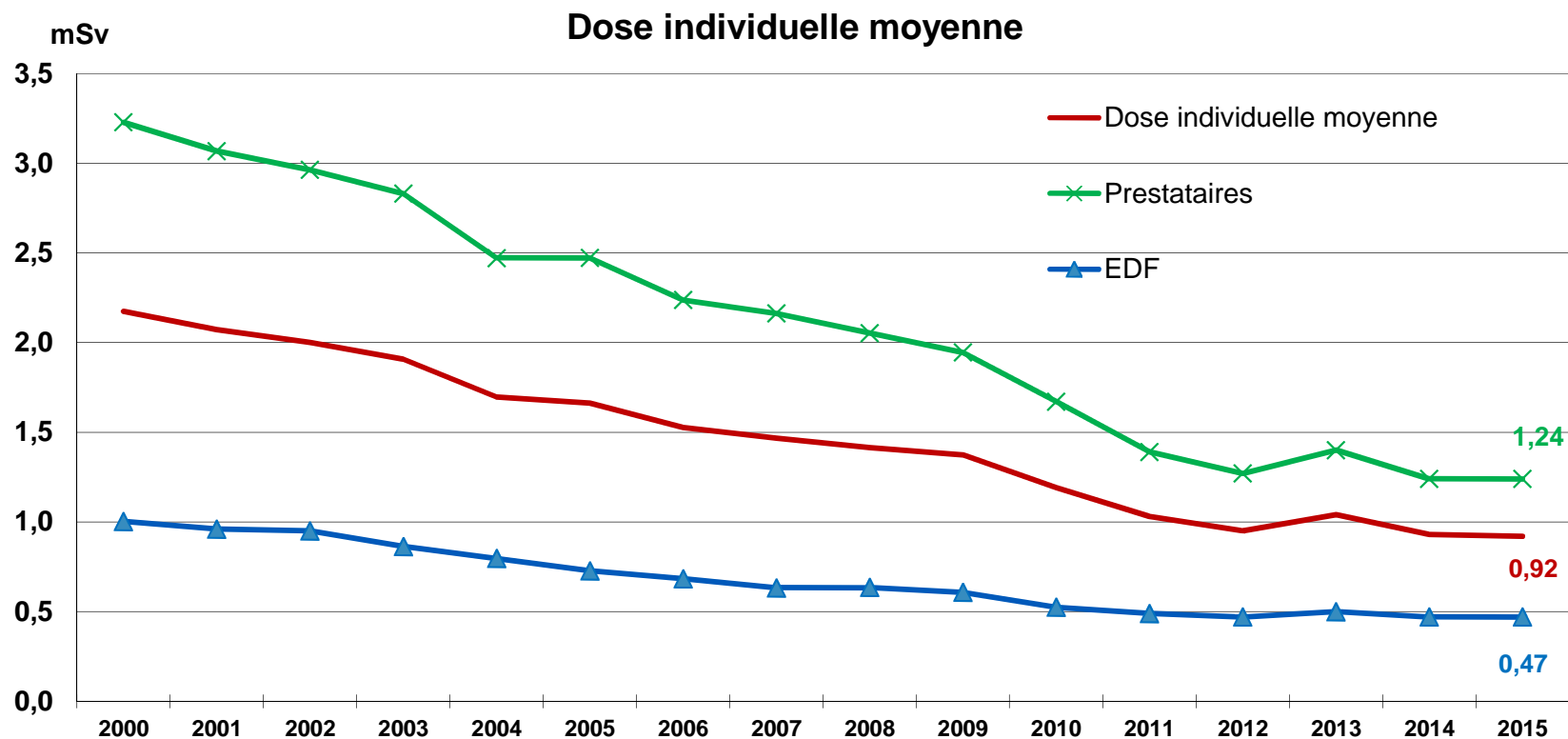


La dosimétrie collective parc en 2015 (0.71 H.Sv/tr) est quasi identique à celle de 2014 (0.72 H.Sv/tr) alors que le nombre d'heures passées en ZC a augmenté (6,3 à 6,6 million d'heures).

Dose horaire annuelle du Parc Nucléaire EDF



1 – PRÉAMBULE EDF

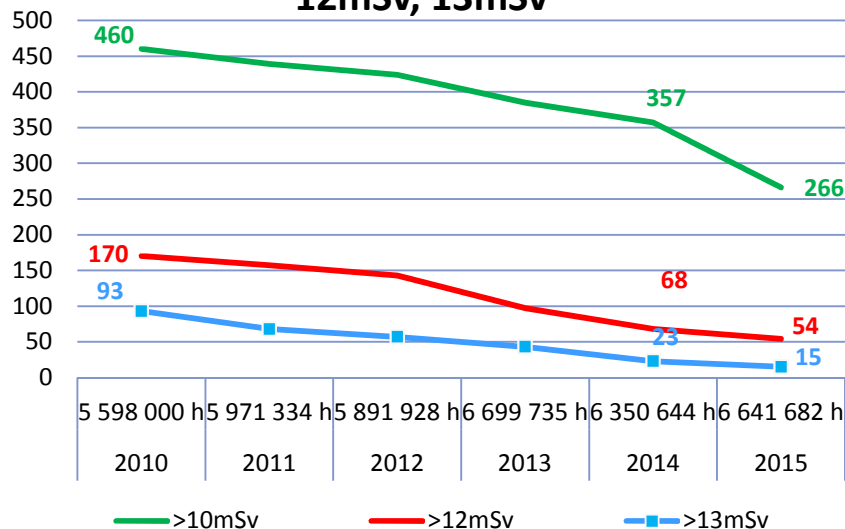


La dosimétrie individuelle moyenne en 2015 est à son niveau le plus bas jamais atteint : 0.92 mSv (légèrement en baisse par rapport à celle de 2014).

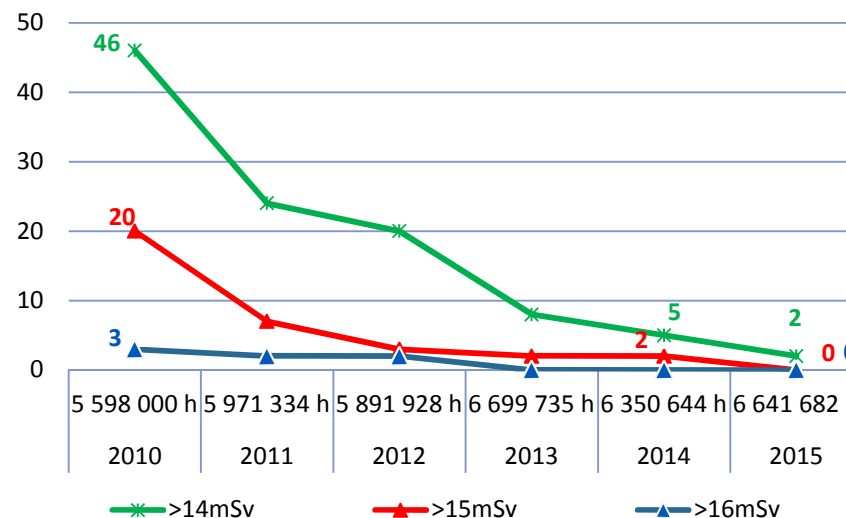


1 – PRÉAMBULE EDF

Nb **MAX** de personnes > à 10mSv, 12mSv, 13mSv



Nb **MAX** de personnes > à 14mSv, 15mSv, 16 mSv



Baisse continue du nombre max. de personnes ayant reçu une dose > 10 mSv , 12 mSv, 13 mSv et > 14 mSv

Les actions de communication auprès des entreprises depuis 3 ans, et l'abaissement des seuils de pré-alerte (16 mSv/h à 14 mSv/h), ont porté leurs fruits.



1 – PRÉAMBULE EDF

- Des performances RP en **progression constante**
 - Résultat d'un **travail collectif** entre EDF et les entreprises intervenantes
 - Travail collectif : priorisation avec les entreprises du « **Top 10** »
- **Fidélisation des prestataires**



1. PRÉAMBULE EDF

2. EXEMPLE D'UN PRESTATAIRE

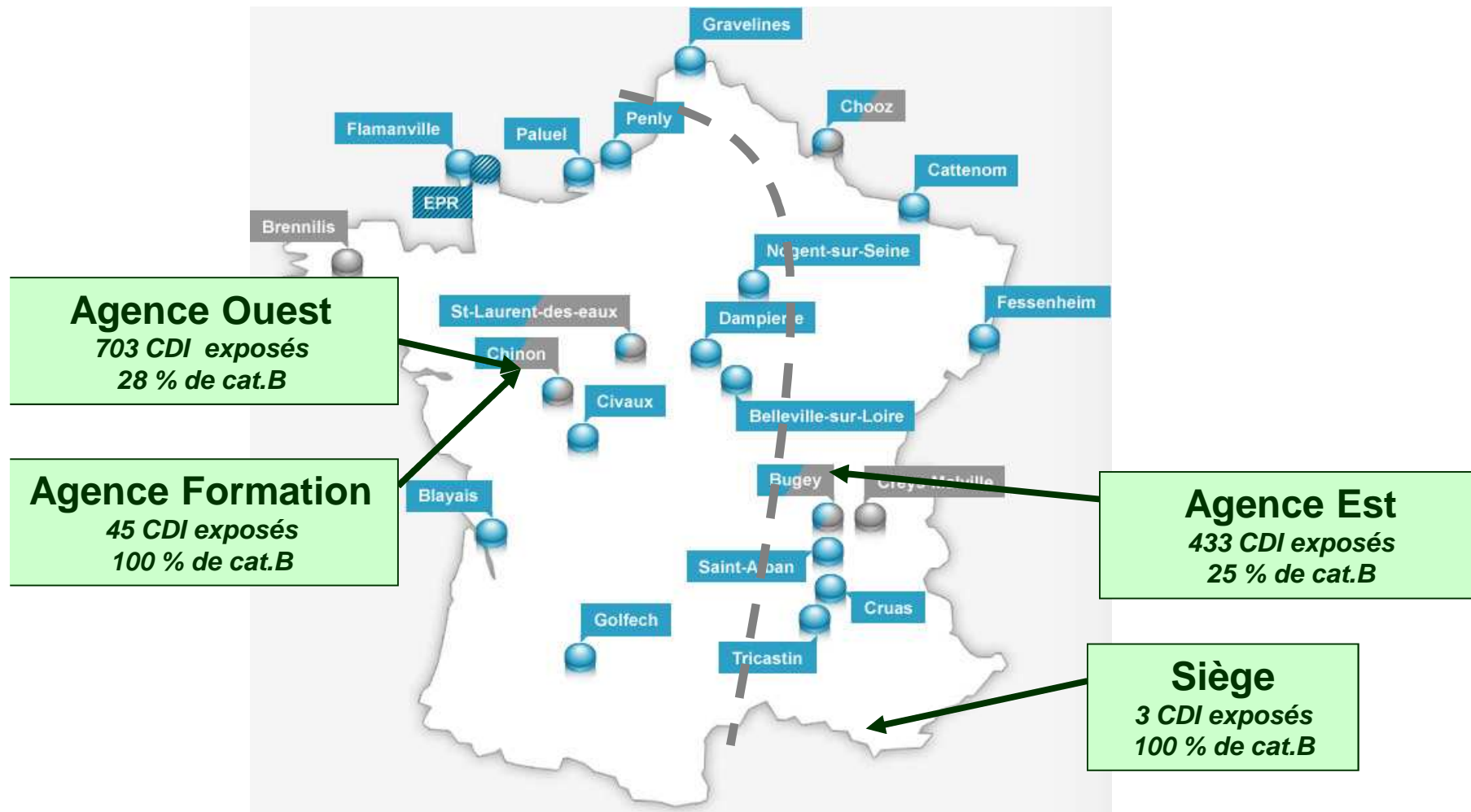


ACCESSIBILITE : INTERNE

©EDF 2015 - Ce document est la propriété d'EDF - Toute communication, reproduction, publication, même partielle, est interdite sauf autorisation écrite.

2 – EXEMPLE D'UN PRESTATAIRE

Organisation géographique et effectifs de la société (sept-16)



2 – EXEMPLE D'UN PRESTATAIRE

Les « métiers » de Techman Industrie (hors Formation) :

- Logistique nucléaire

→ *métiers à forte exposition dosimétrique*

- ✓ Conditionnement et gestion des déchets radiologiques
- ✓ Assistance nucléaire (GV, cuve, PI ...)
- ✓ Décontamination (piscine, atelier de D., ...)
- ✓ Autres (montage de sas, magasinage, transports internes, propreté, téléopérations ...)

- Radioprotection

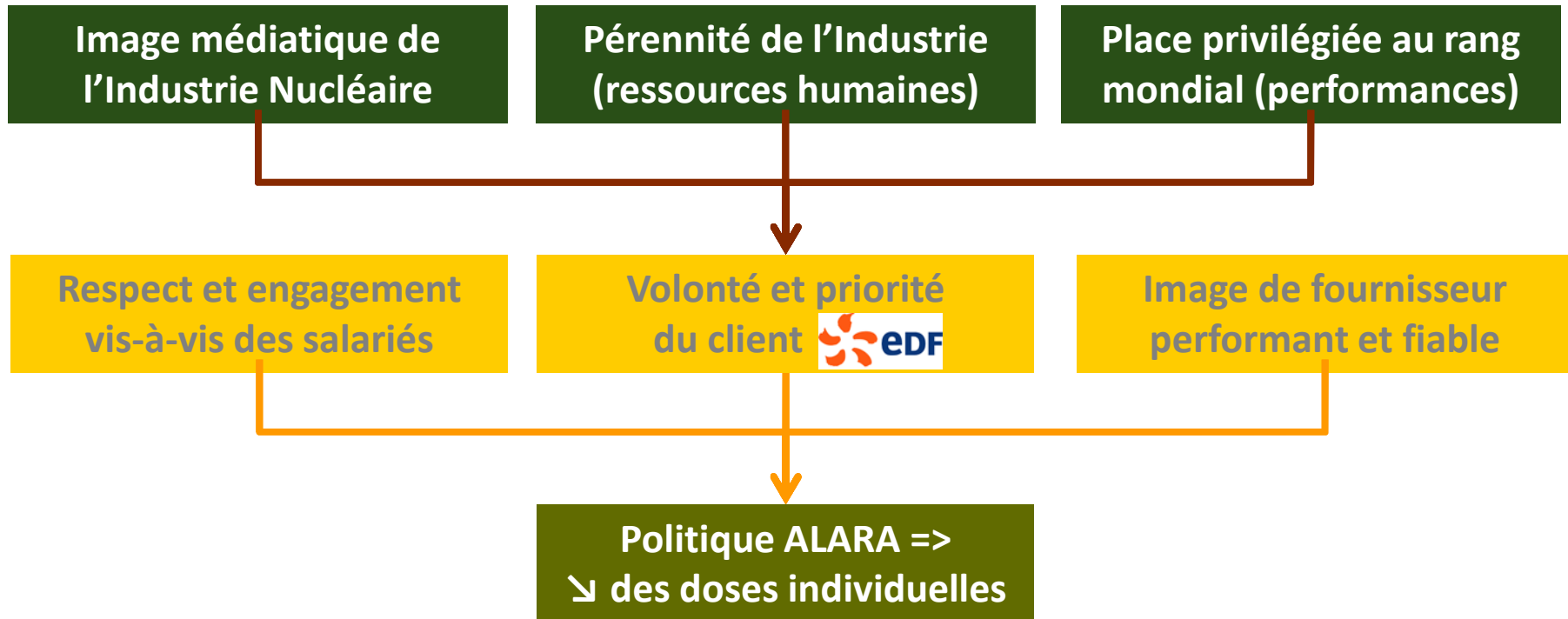
- ✓ Contrôles de radioprotection de locaux ou de sources (externes ou internes)
- ✓ Contrôles DI82 ou DI104
- ✓ Suivis de chantiers (RZ, SC, ALARA ...)
- ✓ Contrôles spécifiques (voiries, TN ...) et caractérisations radiologiques
- ✓ Gestion des accès (vestiaires, BR ...)

- Déconstruction

- ✓ Dépose d'organes ou systèmes d'unités en démantèlement
- ✓ Traitement des déchets (conditionnement, caractérisation ...)

2 – EXEMPLE D'UN PRESTATAIRE

Synoptique d'un partenariat client-fournisseur

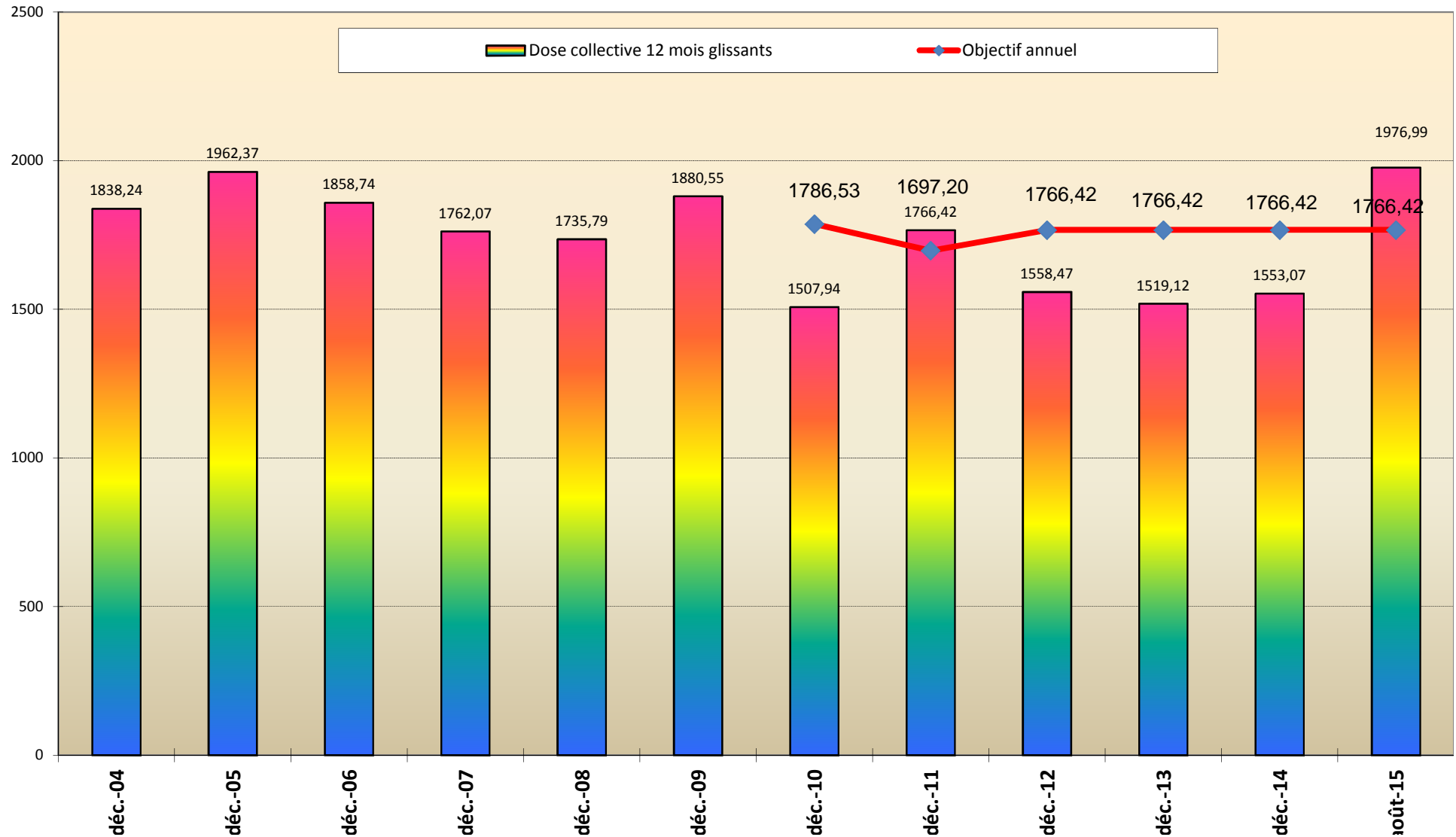


C'est politiquement bien présenté ... mais on fait quoi, comment, à partir de quoi ?

2 – EXEMPLE D'UN PRESTATAIRE

Suivi des doses collectives reçues

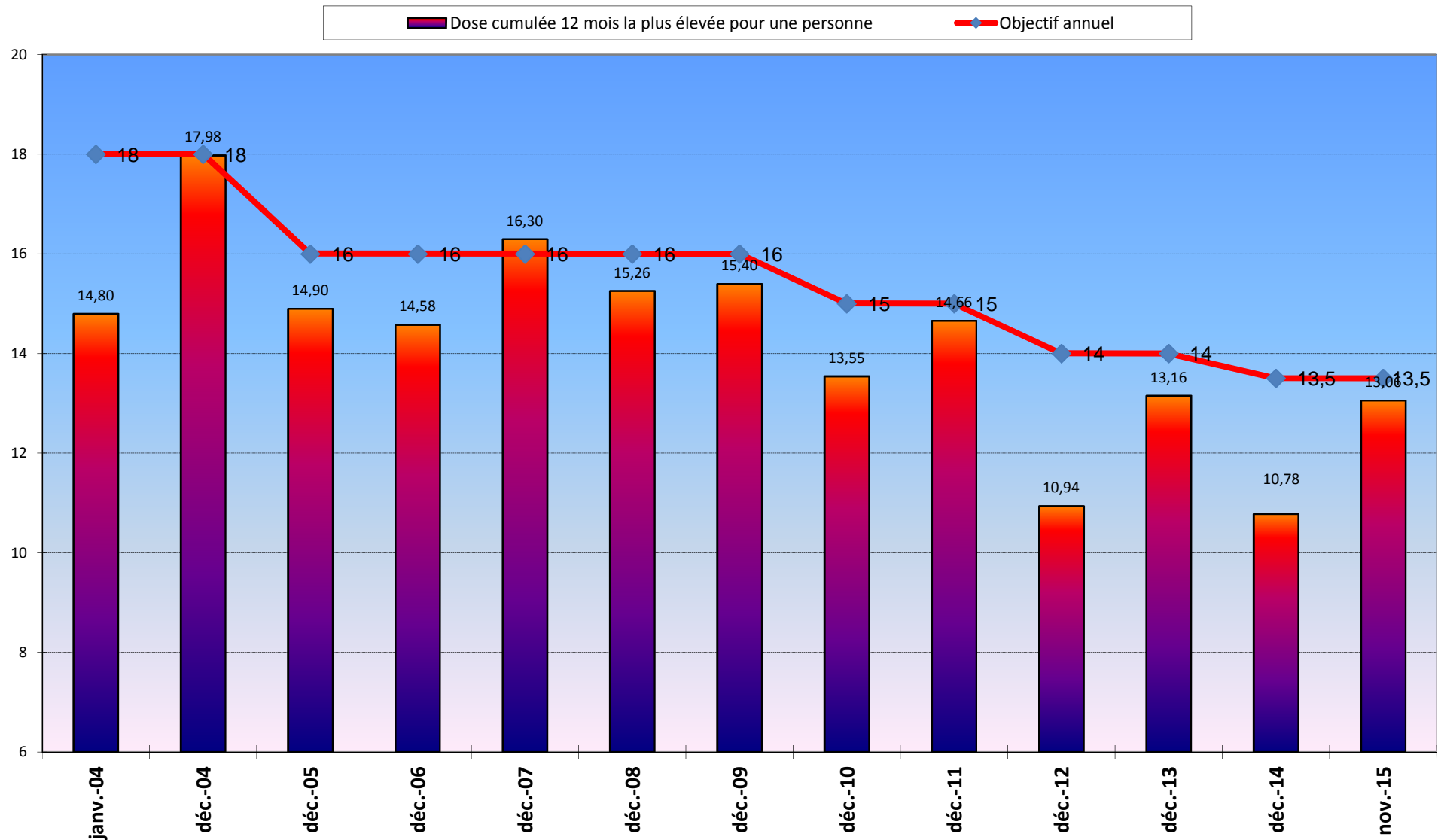
Dosimétrie collective sur 10 ans



2 – EXEMPLE D'UN PRESTATAIRE

Suivi des doses individuelles reçues

Dosimétrie 12 mois glissants la plus élevée pour une personne 10 ans



1. PRÉAMBULE EDF

2. EXEMPLE D'UN PRESTATAIRE

3. LA SOLUTION DE RÉDUCTION DOSIMÉTRIQUE ?



3 – LA SOLUTION DE RÉDUCTION DOSIMÉTRIQUE

La solution de réduction dosimétrique consiste à ...

à ...

Tnq5dg7n54gn^tj4tT\$4yj8yjfgfgk5xfh5k5gkh1f6k86fg5j1d
68j1f,6gjdf3<utiryqjj5ryyj5g5yk5yjyq98t4tjry6k41fyimOr
8yt<w66h4nhht8hr9tu4r9y8j,q<6t56,1yu6dgjyj5tktr8t8tt9k

3 – LA SOLUTION DE RÉDUCTION DOSIMÉTRIQUE

La solution est un ensemble de règles évidentes ...

1- impliquer la Direction Générale pour une politique en Radioprotection agressive et ambitieuse

La Dosimétrie des salariés : une priorité

- *équité dosimétrique des salariés (quelque soit le profil)*
- *des seuils d'alerte dosimétrique toujours plus faibles ...*
- *un partage dosimétrique pour les activités pénalisantes*



ACCESSIBILITE : INTERNE

3 – LA SOLUTION DE RÉDUCTION DOSIMÉTRIQUE

La solution est un ensemble de règles évidentes ...

2- responsabiliser la direction des sites sur l'intérêt de l'équité dosimétrique

Communication et responsabilisation des encadrants de site :

- *pré-alerte si l'agent a une dosimétrie 12 mois > 8 mSv*
- *réalisation d'un Plan d'intégration si > 9 mSv*
- *avertissement au responsable de site si > 13 mSv*

SANCTION

3 – LA SOLUTION DE RÉDUCTION DOSIMÉTRIQUE

La solution est un ensemble de règles évidentes ...

3- refuser la notion d'indispensables sur les activités à fort enjeu dosimétrique

Exemple :

10 agents experts se partageaient les interventions sur les couvercles de cuve (compétence dite rare) ... ces derniers étaient très dosés → les 10 agents ont formé 8 autres agents, et la dosimétrie individuelle a été divisée par 2 !



3 – LA SOLUTION DE RÉDUCTION DOSIMÉTRIQUE

La solution est un ensemble de règles évidentes ...

4- donner des moyens organisationnels et informatiques aux PCR (PID, fiche ALARA ...)

