



# Evaluer la performance de la formation

15 juin 2016

**Isabelle Fucks EDF R&D T54  
PROJET DYANE**

**Alain Quiot EDF DPN**

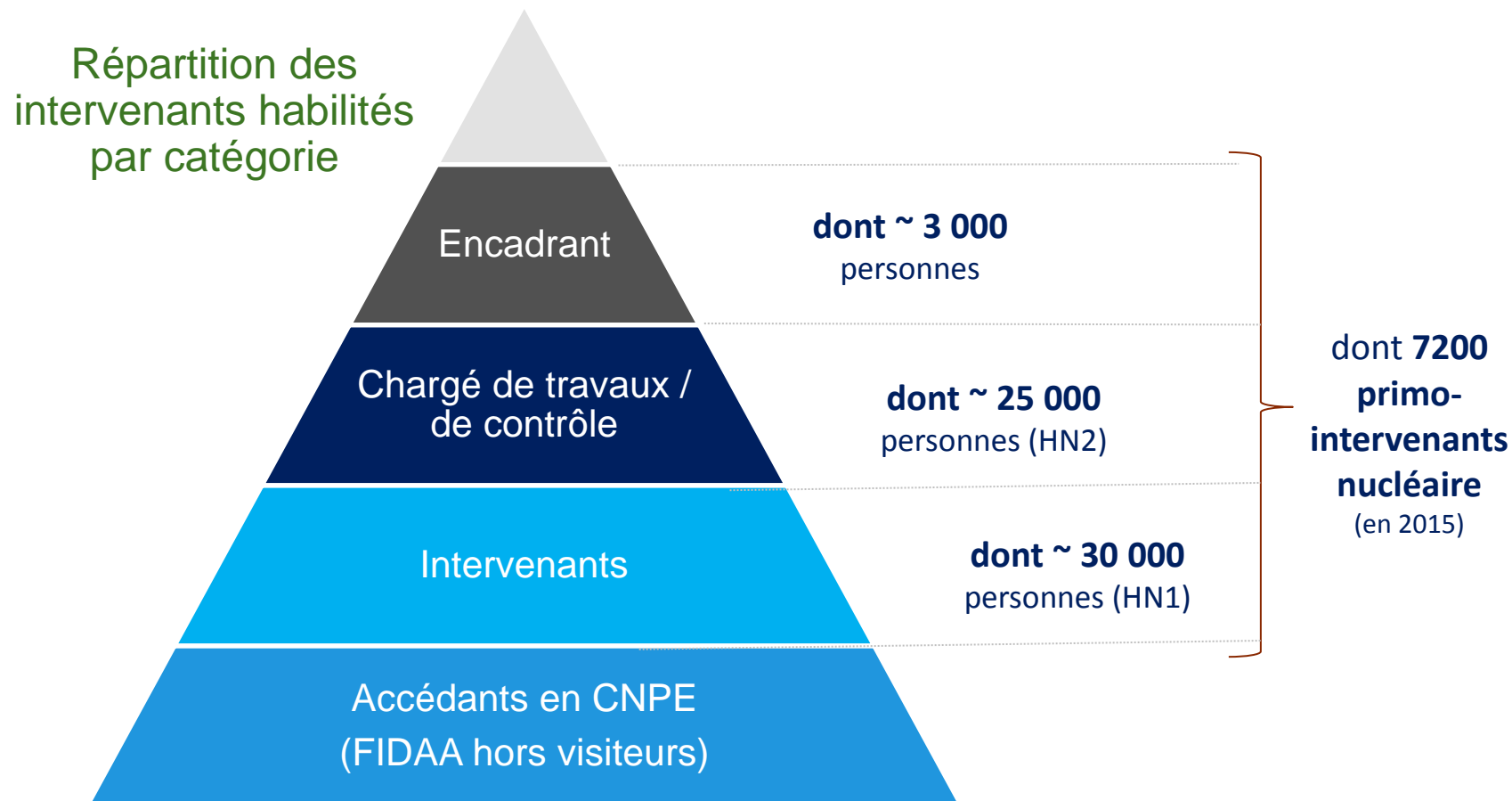


# SOMMAIRE

- **Contexte**
- **Enjeux & Objectifs**
- **Méthodologie**
- **Résultats**
- **Conclusions**

# Contexte

## Cartographie de la sous-traitance EDF



# Enjeux et objectifs



## Enjeux de l'entreprise

- Compréhension des règles et leur application
- Développement de la culture du nucléaire dont la radioprotection
- Amélioration de la performance des actions de formation

## Objectifs « facteurs humains »

Faire évoluer la formation en prenant en compte :

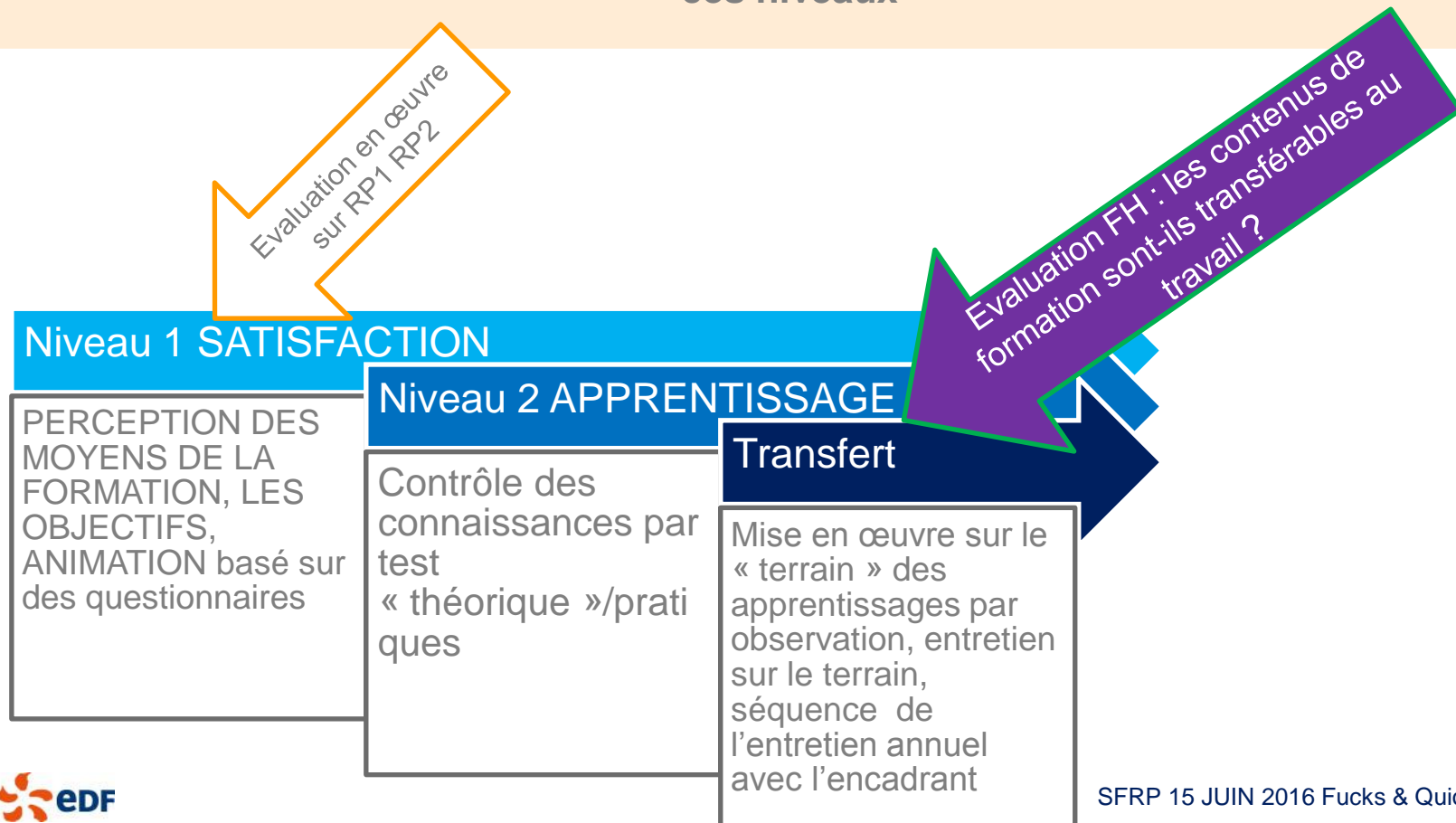
- Un modèle de l'adulte apprenant
- Les besoins des populations cibles : formés et formateurs
- Le travail réel référence

# Méthodologie

## Quel modèle d'évaluation adopter ? Le modèle de Kirkpatrick

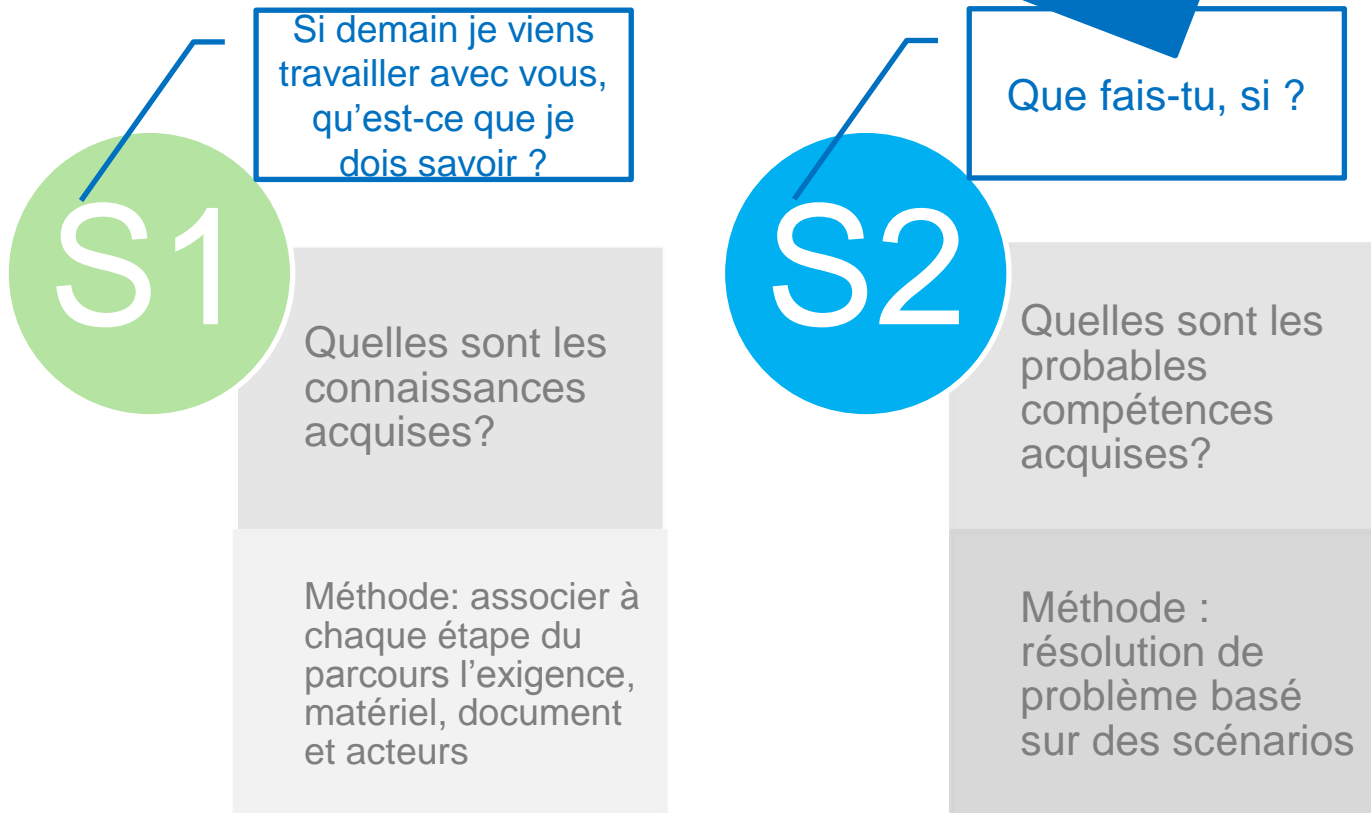
Pour apprendre, il faut être satisfait de la formation.

....et depuis 20 ans, les recherches n'ont pas pu démontrer la relation de causalité entre ces niveaux

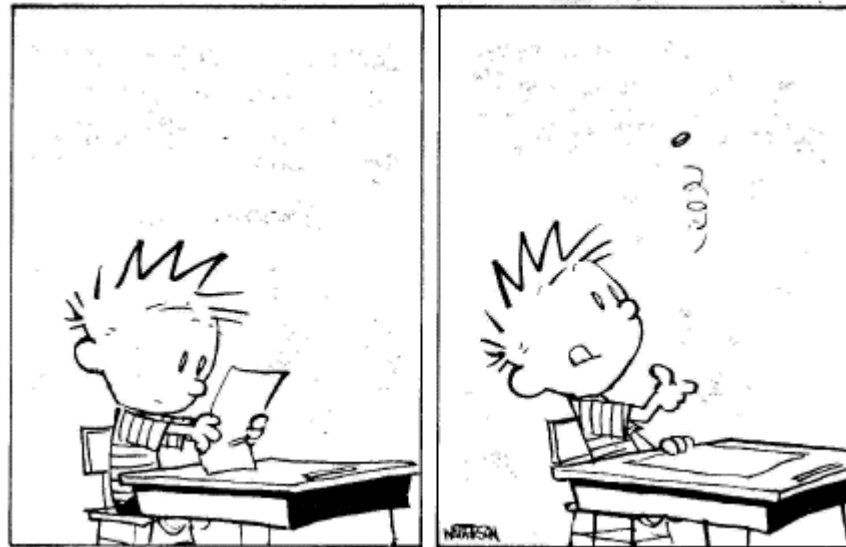


# Méthodologie : simulation d'un « parcours » d'intervention et par scénarios d'intervention 2 séances d'évaluation avec un même groupe

**But: identifier de capacités a gérer, à agir en sécurité, lors d'une intervention en ZC, lesquelles mobilisent les connaissances et les savoirs acquis**



# Résultats & Conclusions



# 1. Des résultats quantitatifs et qualitatifs

Précis et concrets

2 mois après la formation, le groupe mobilise « spontanément » 50 % des exigences alors qu'ils n'ont pas encore travaillé en CNPE

S1

## Acquisition

Les exigences principales, les matériels, les risques, la propreté, la dispersion, le repli, les documents

La représentation du réseau organisationnel en appui reste à consolider

La mission de préparation et communication du cdt est à renforcer dont leur rapport aux « documents »

S2

## Appropriation

Capacités à gérer un défaut de RTR dans un dossier, un défaut de contrôle de tenue, de rubalise, de sac déchet, etc....

Doutes pour certaines situations : qui fait quoi si oubli d'un dosimètre au vestiaire, «détection d'un écoulement, ...



# Conclusions

## 1. Un dispositif d'évaluation « expert » mais aux résultats précis et concrets sur

- Des capacités à détecter des situations acceptables
- Des capacités à détecter des situations de dérive
- Des capacités à détecter des écarts

## 2. Des formateurs satisfaits

- ⇒ *formateur: “on les a emmené plus loin que d’habitude”*

## 3. De nouvelles orientations pour la conception

## 4. Une évolution « culturelle » : une évolution à « encadrer » :

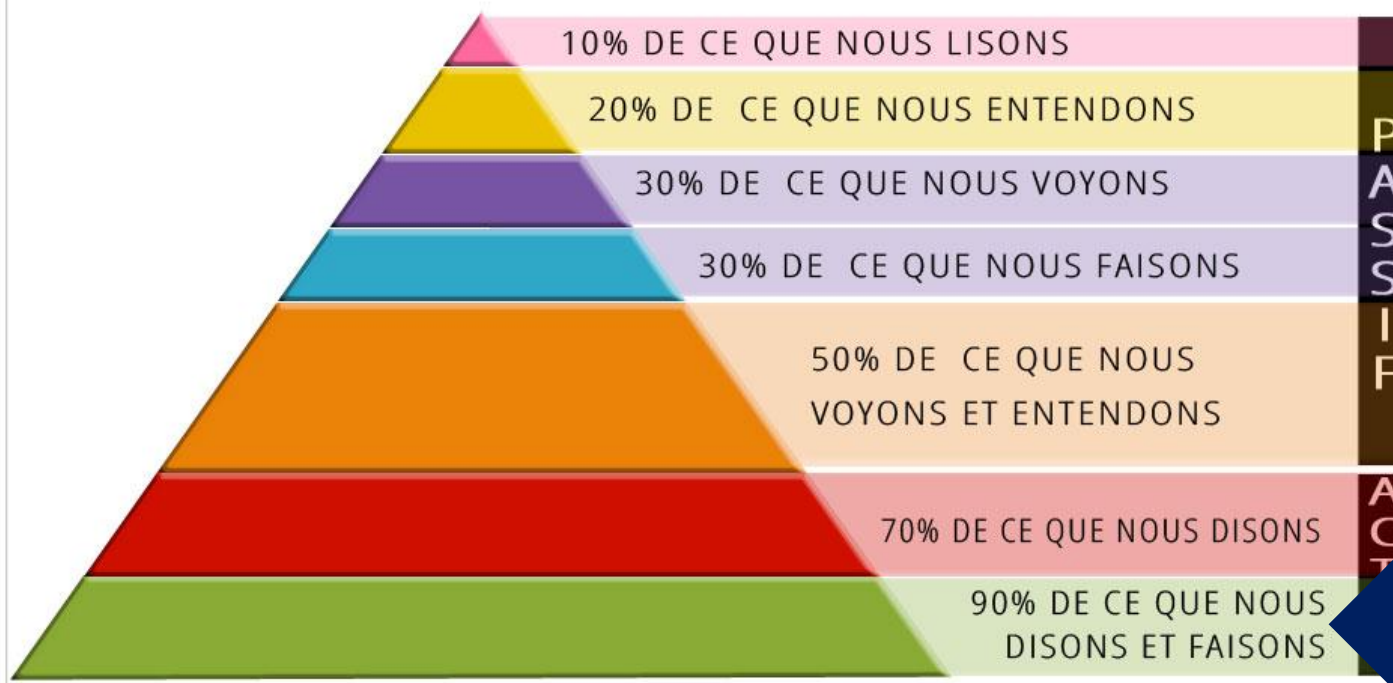
- Les compétences pédagogiques à développer : dynamique de groupe et méthodes actives
- Mise en place de carrefours pédagogiques annuels pour animer les formateurs
- Pilotage dans la durée de la performance des actions de formation

# Orientation 1 : la sécurisation des apprentissages passe par des méthodes actives (1/2)

## LE CÔNE DE L'APPRENTISSAGE

Source: Edgar Dale 1969

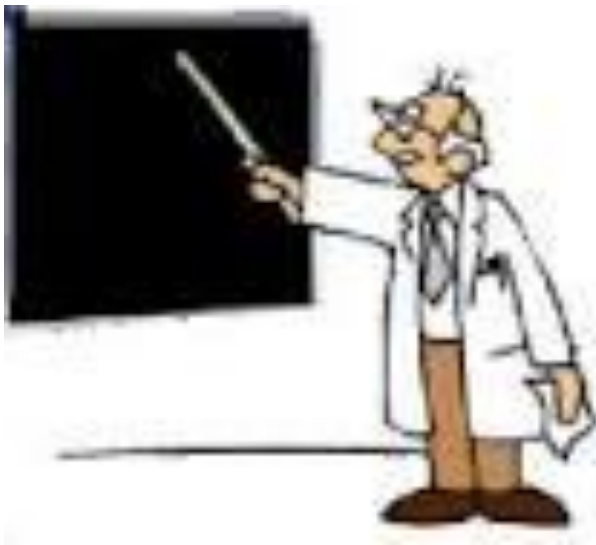
Après 2 semaines, nous avons tendance de se rappeler...



Chantier école,  
étude de cas

# Orientation 1 : La sécurisation des apprentissages passe par les méthodes actives (2/2)

## Le tableau noir



## La boîte à outil



60 % de la formation RP2 est “pratique” : études de cas, chantier école, etc.

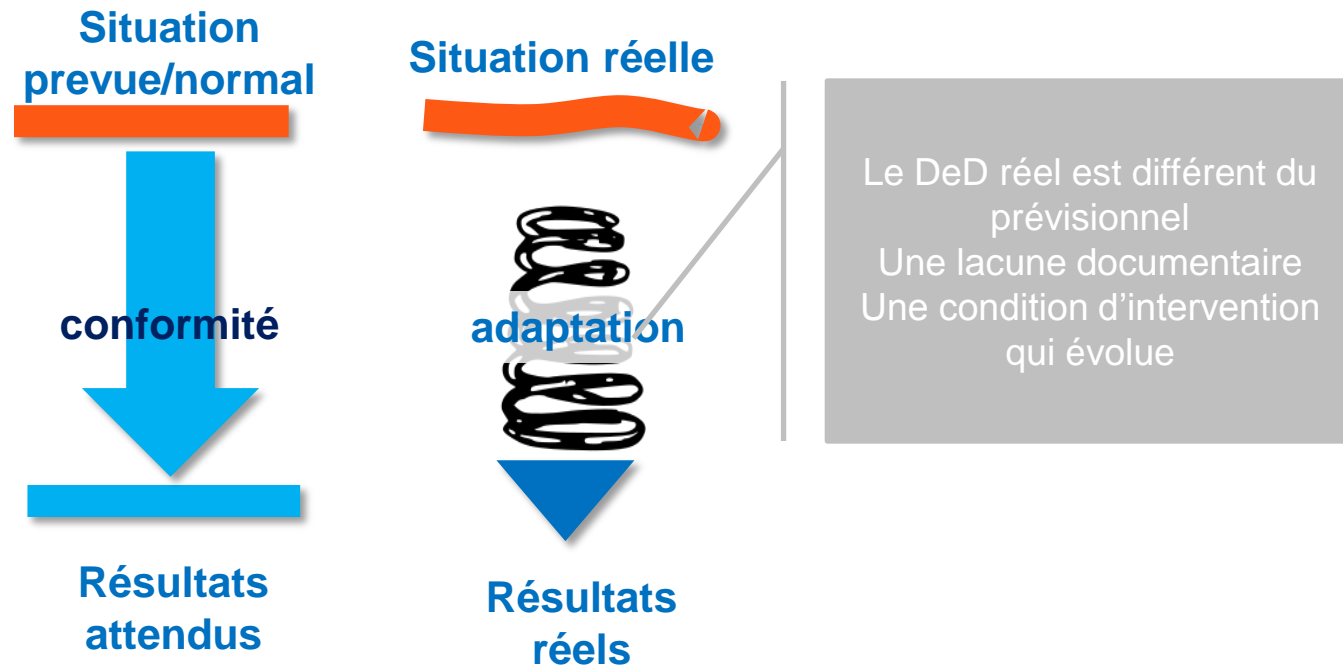
# Orientation 2 : évolution de la vision de la règle

La règle : outil de conformité sociale et outil de résolution de problème



La conception des contenus doit évoluer pour faire du travail réel un critère de conception. Il faut créer des points de repères pour orienter l'usage des exigences et aider au développement de pratiques

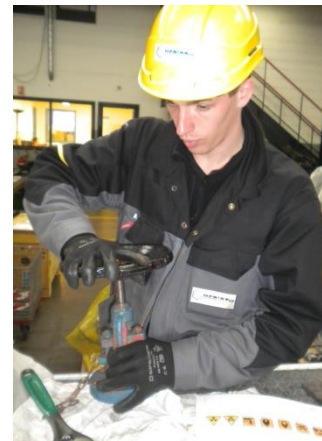
# Orientation 3 : integration des situations dégradées



Objectif = développer l'attitude interrogative et des pratiques de communication pour former à "détecter" et "gérer" : études de cas, scénarios sur chantier école adapté, histoire tremplin

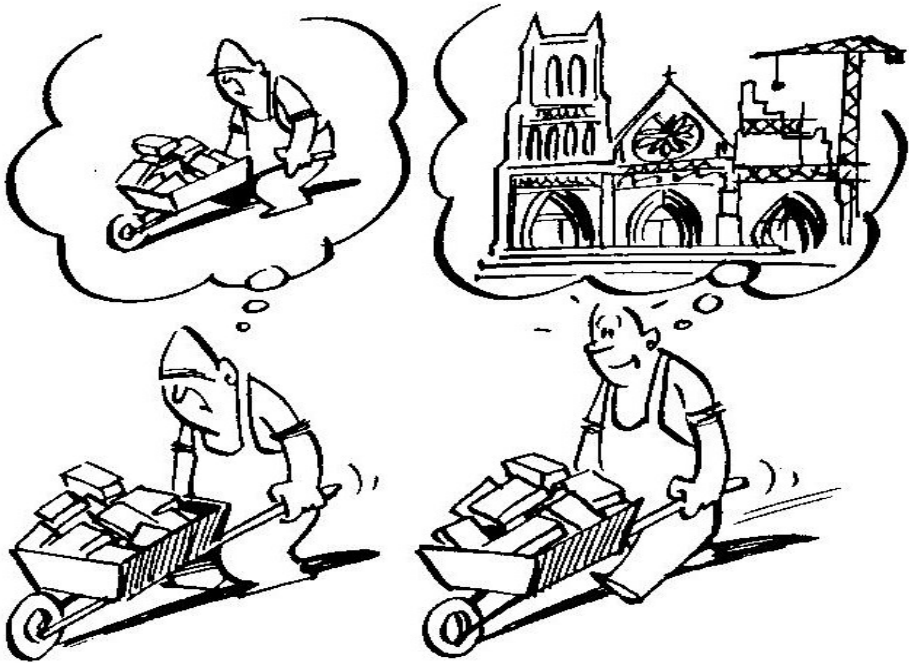
# Orientation 4 : évolution du modèle de conception

Du modèle « expert » vers un modèle « professionnel » de la conception



Le travail réel devient un critère de conception supplémentaire

# Change for what ?



**THANKS**