

PRISE EN COMPTE A LA CONCEPTION ET EN EXPLOITATION DE DISPOSITIONS VISANT A FACILITER LES OPERATIONS DE MISE A L'ARRET DEFINITIF DU REACTEUR JULES HOROWITZ

J. ESTRADE - CEA/CADARACHE/DER/SRJH
CEA CADARACHE 13108 SAINT PAUL LEZ DURANCE

DE LA RECHERCHE À L'INDUSTRIE



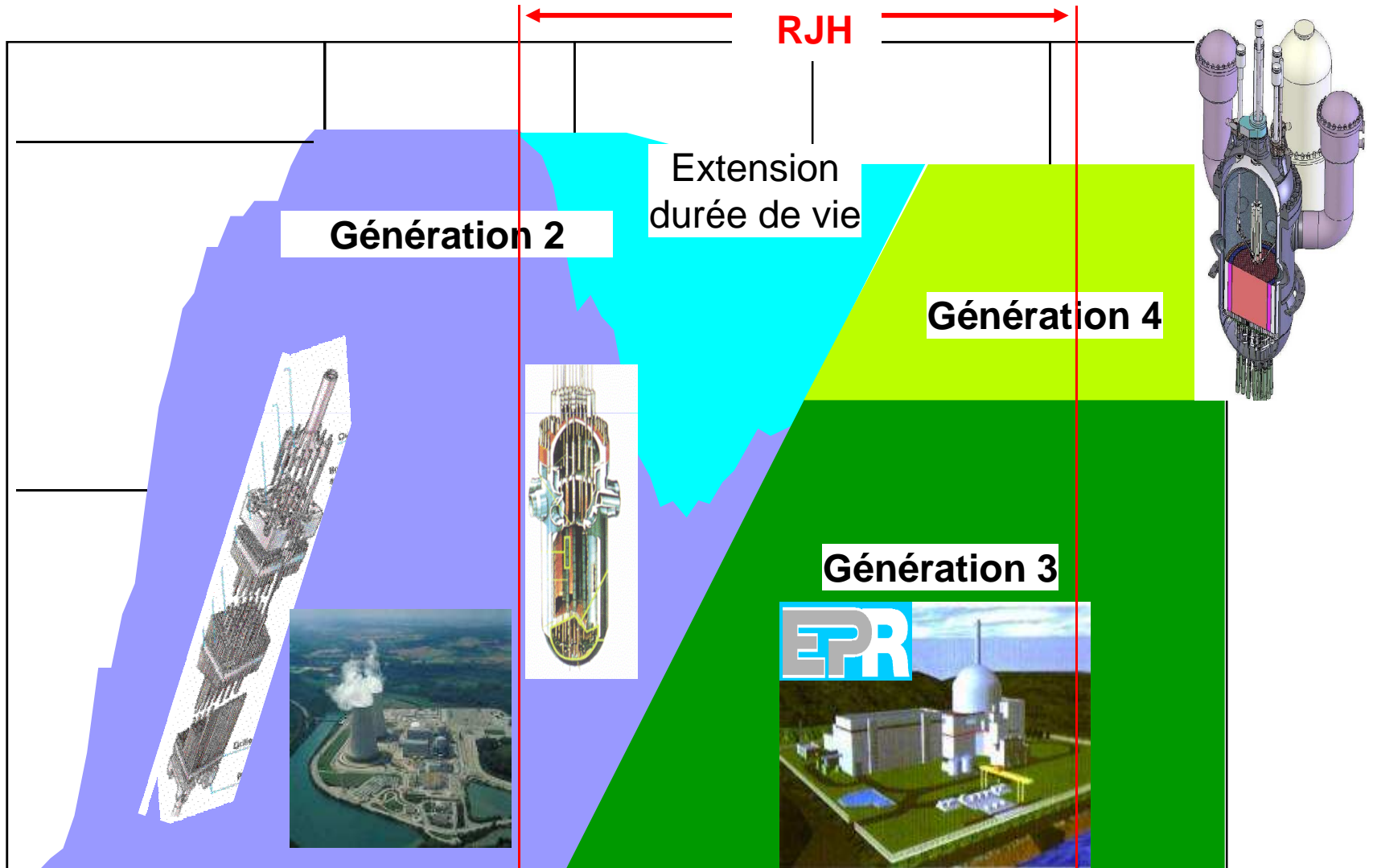
www.cea.fr

REACTEUR JULES HOROWITZ

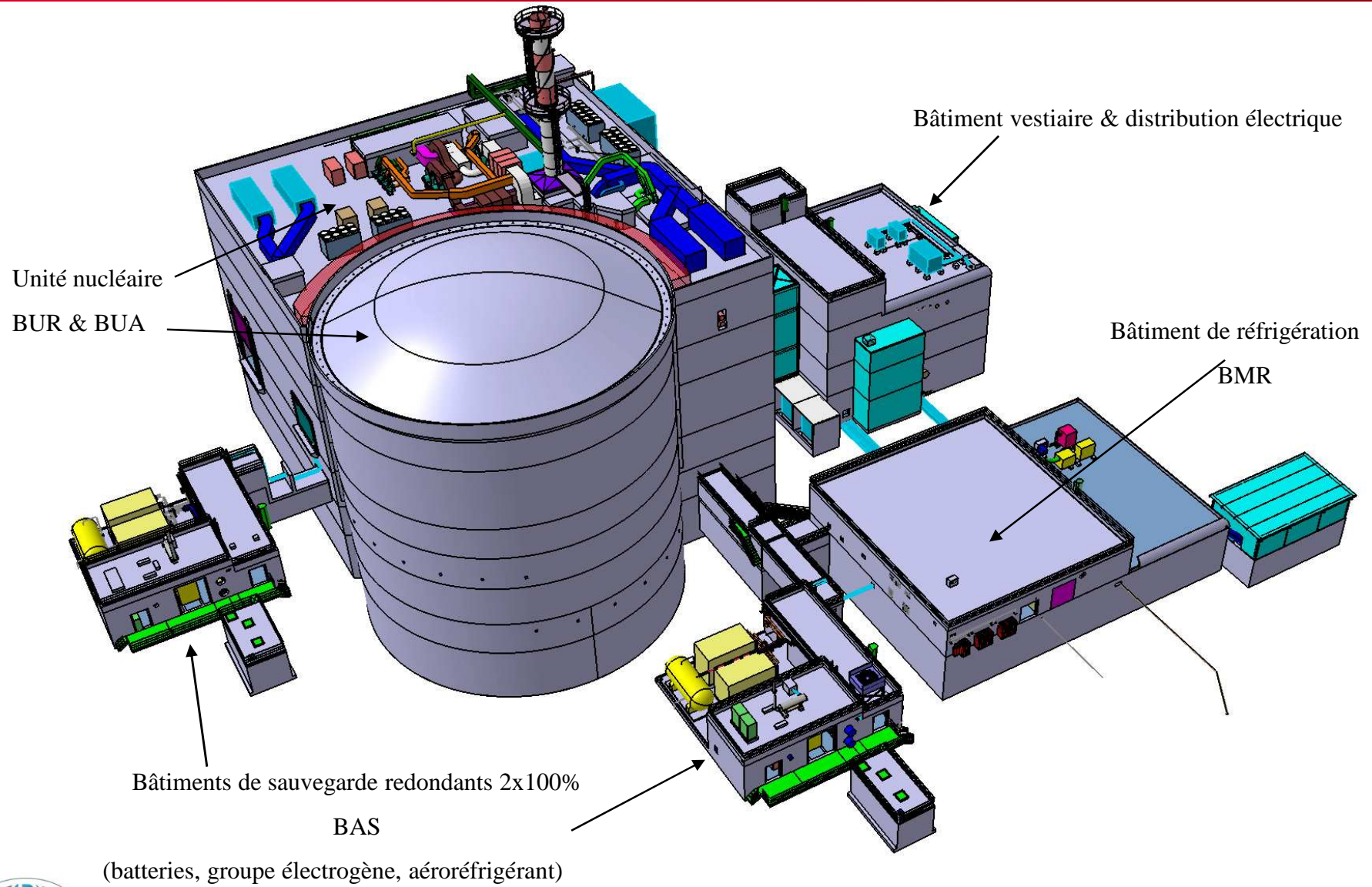
Réacteur d'irradiation pour l'étude des matériaux, des combustibles & la production de radio-éléments artificiels pour la médecine



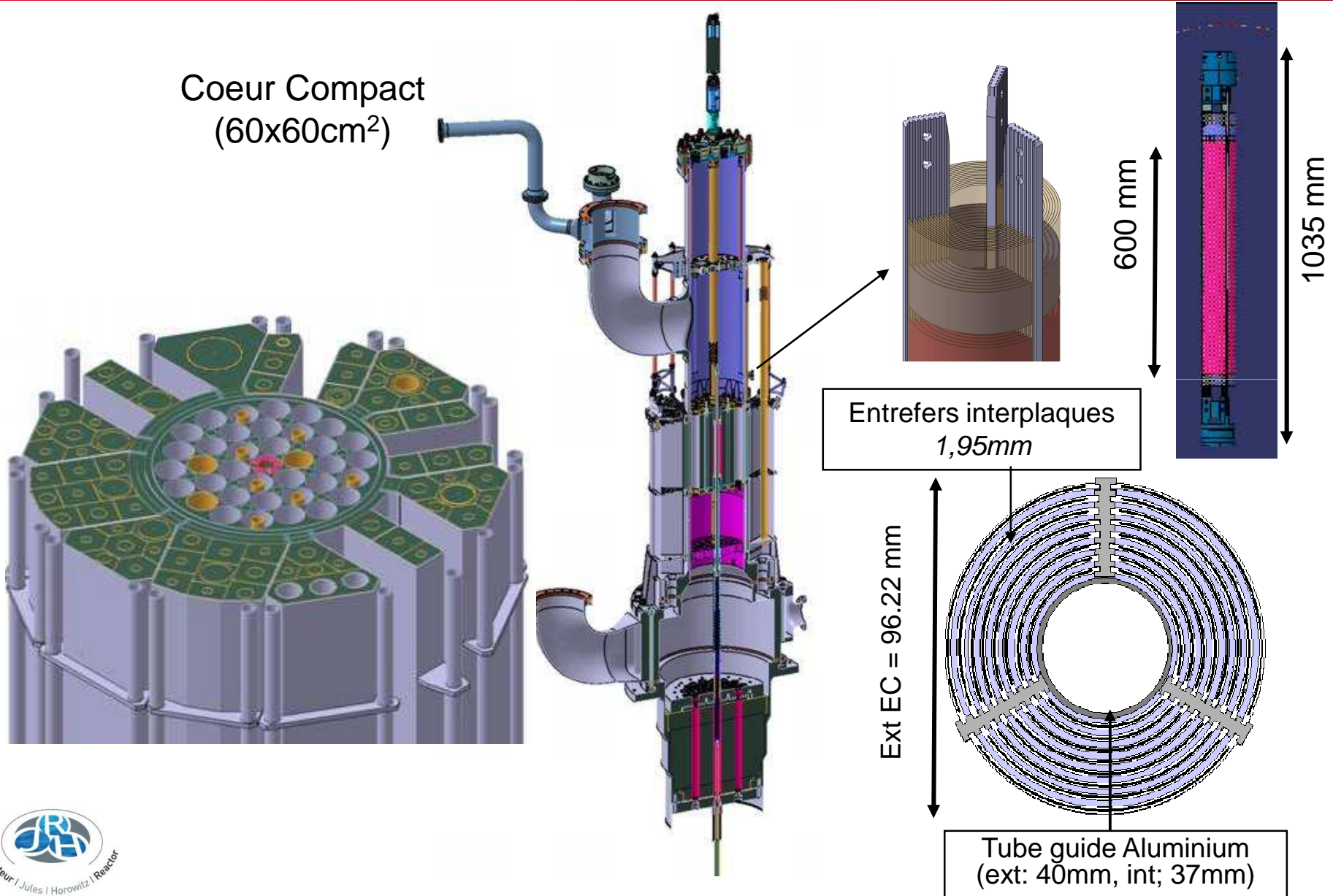
UN BESOIN LONG TERME EN TECHNOLOGIES ET EN COMPETENCES



INB 172 – REACTEUR JULES HOROWITZ

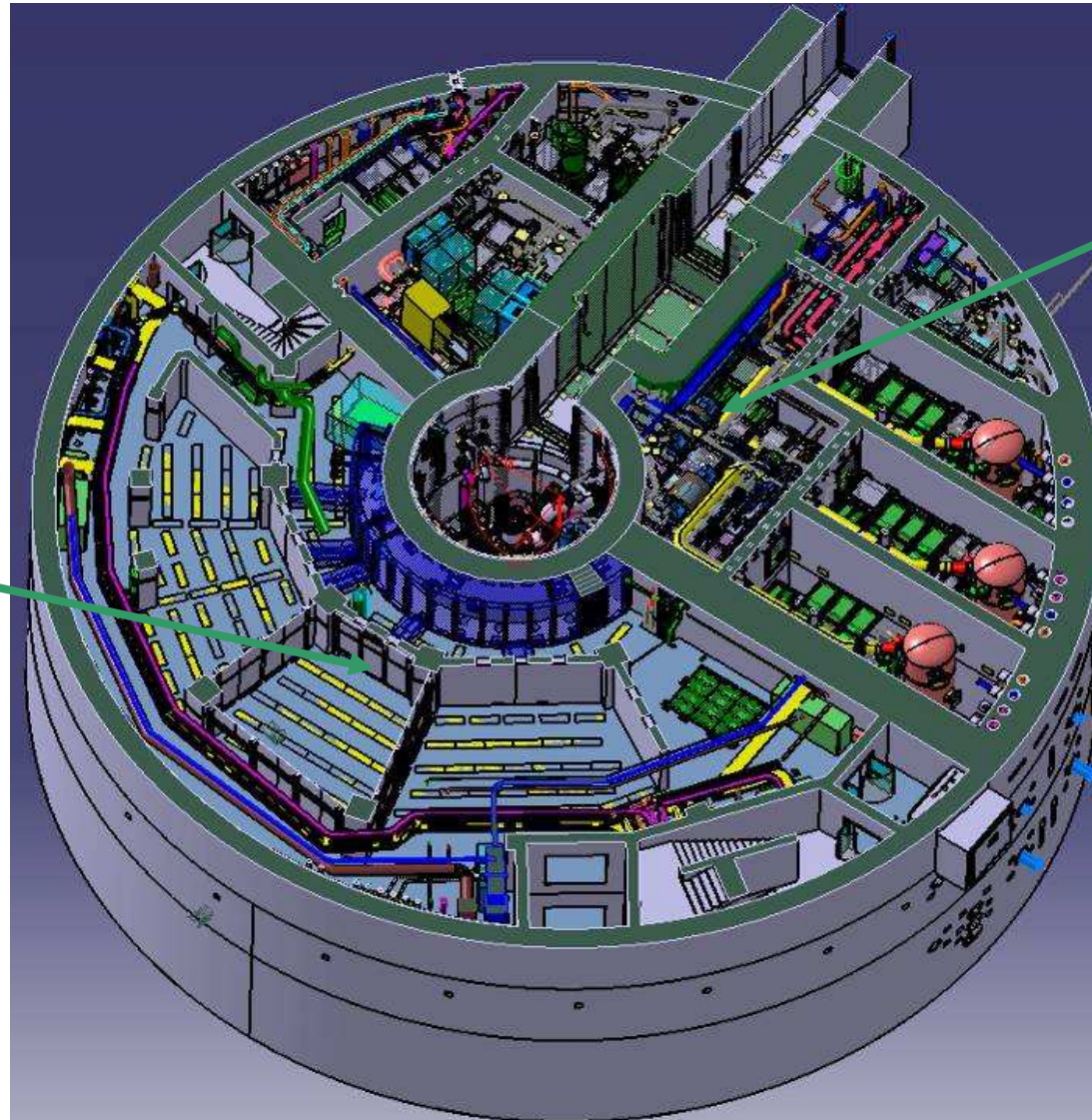


Coeur Compact
(60x60cm²)



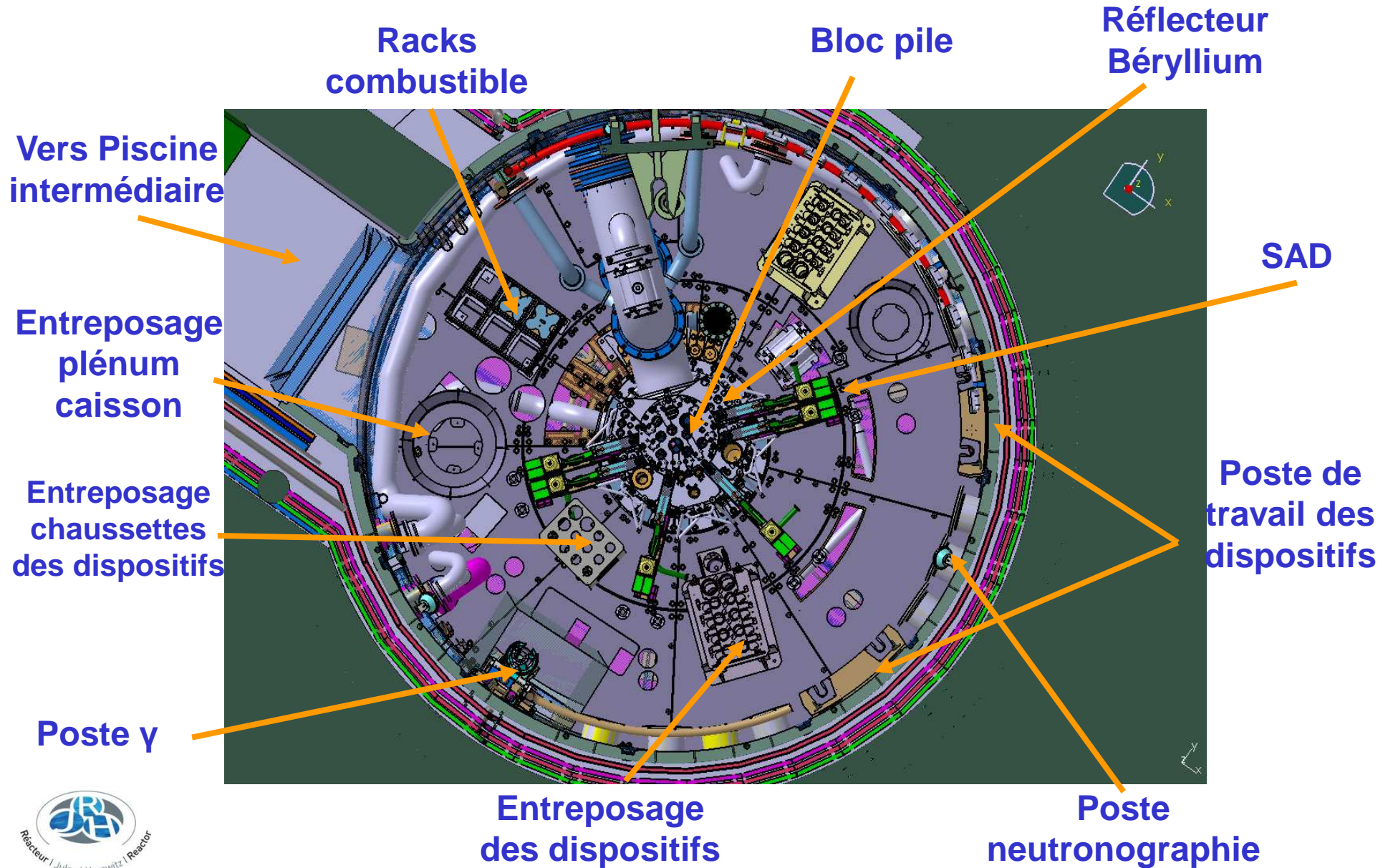
BATIMENT REACTEUR (BUR), niveau -1

Zone CEDE
Compartiment
d'Exploitation
des
Expériences

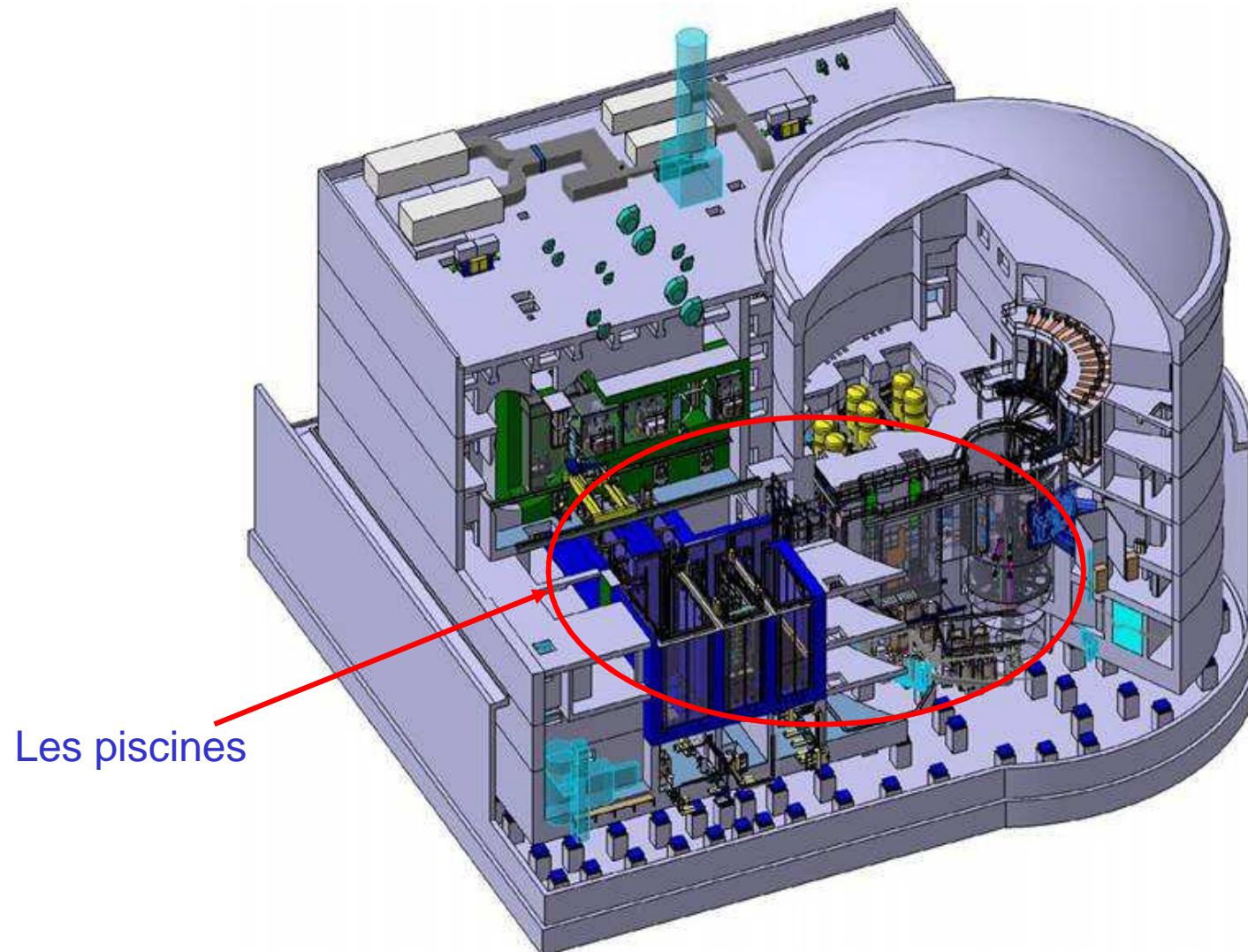


Zone CER
Compartiment
d'Exploitation
Réacteur

PISCINE REACTEUR (RER)



L'UNITE NUCLEAIRE RJH



Les piscines

- Choix des matériaux suivant le RCCM-RX : limitation des impuretés dans les matériaux pour optimiser le niveau d'activation des matériaux sous flux
- Cuvelage systématique des capacités contenant de l'eau et des cellules chaudes ce qui permettra notamment de réduire le volume de déchets nucléaires au moment du démantèlement (béton)
- Optimisation du zonage déchet (limitation des zones à déchets nucléaires)
- Mise en place d'une culture et d'une politique propreté des futurs exploitants et expérimentateurs
- Capacité d'entreposage importante et de nombreuses cellules chaudes pour assurer au fil de l'eau le traitement des déchets pour limiter l'encombrement
- Procédures de démontage sous eau et outillages pour tous les équipements activés

VUE NIVEAU 0 DU BATIMENT DES AUXILIAIRES NUCLEAIRES

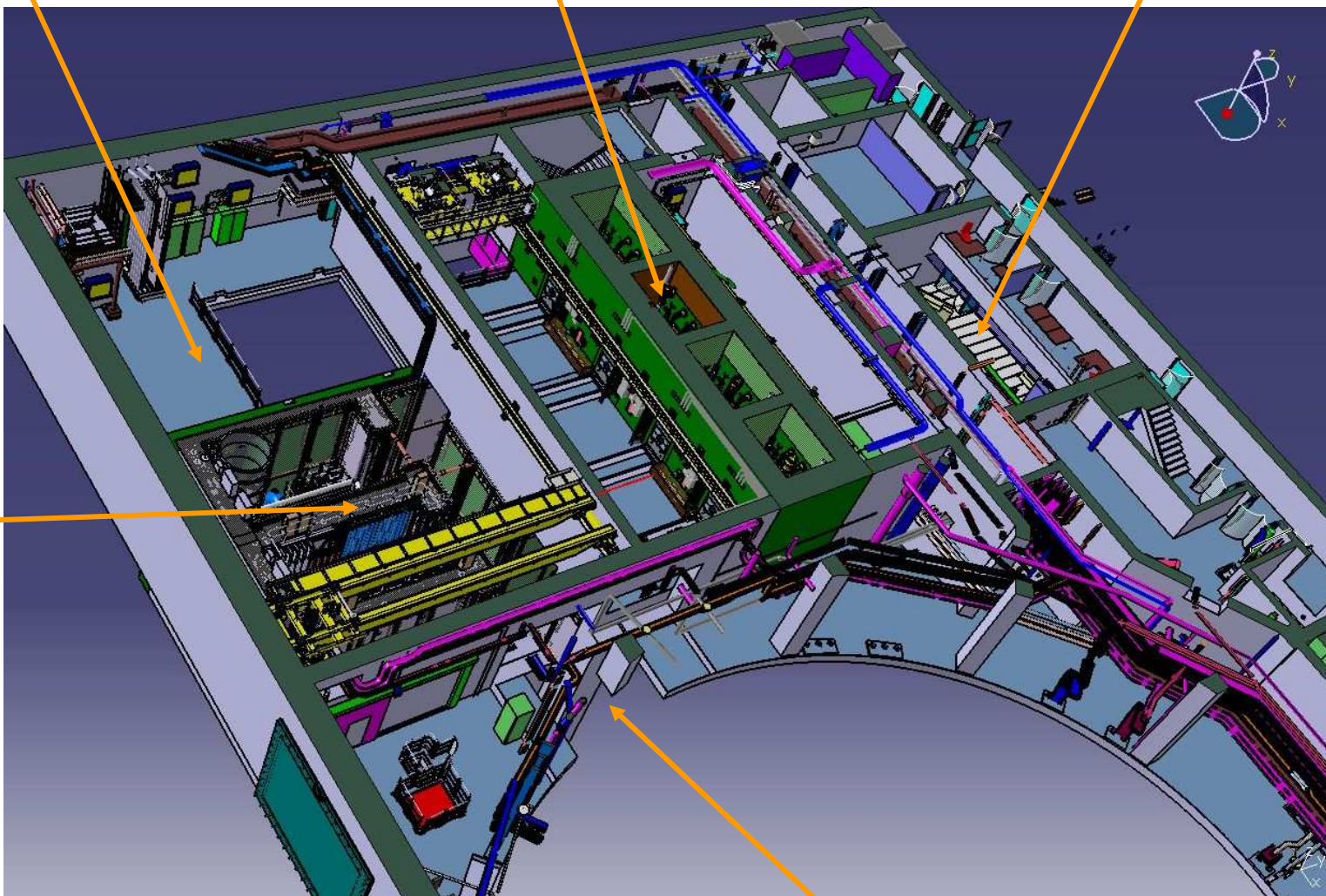
Hall BAN & trappe sas camion

Cellules chaudes

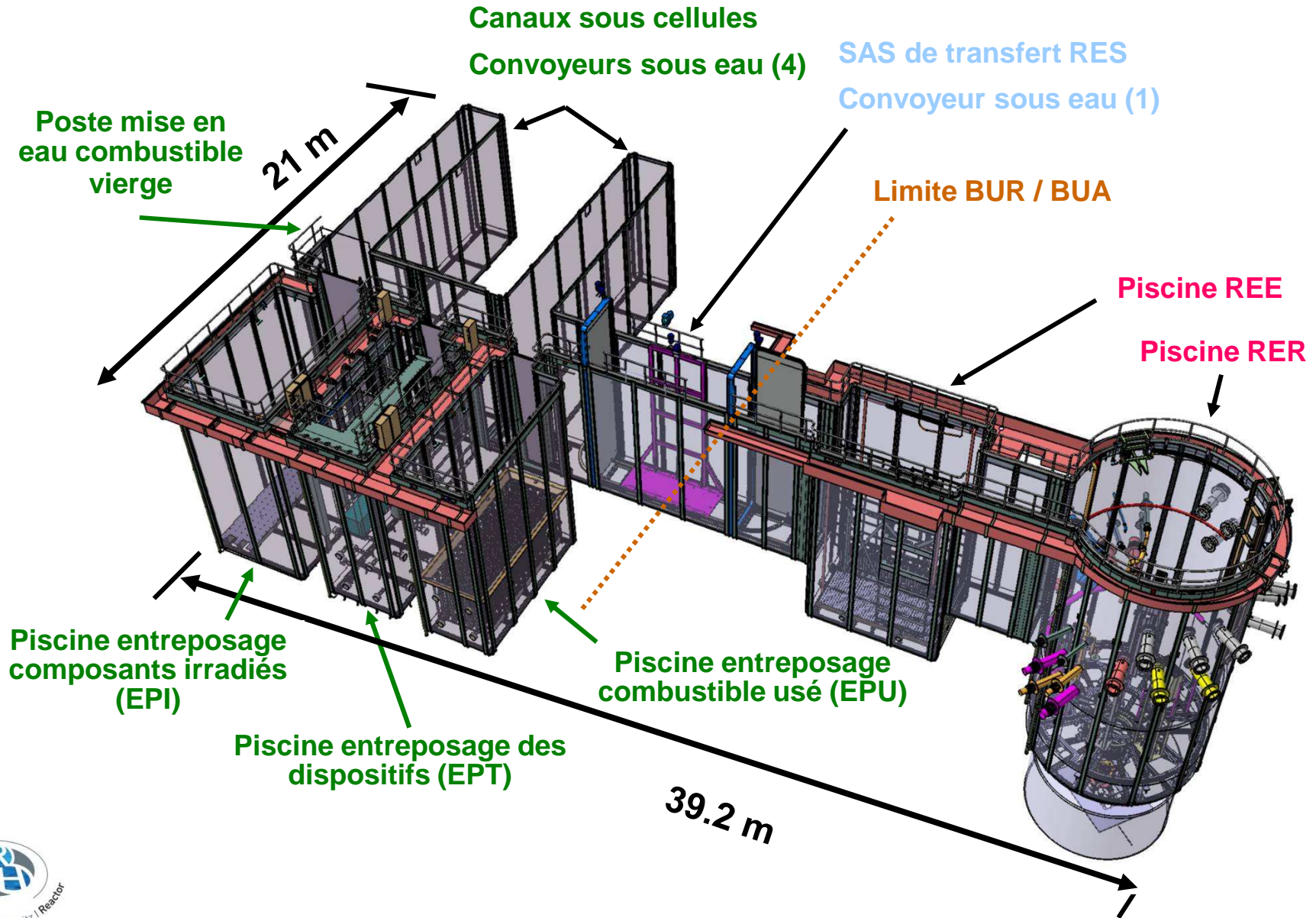
Salle de commande de l'installation

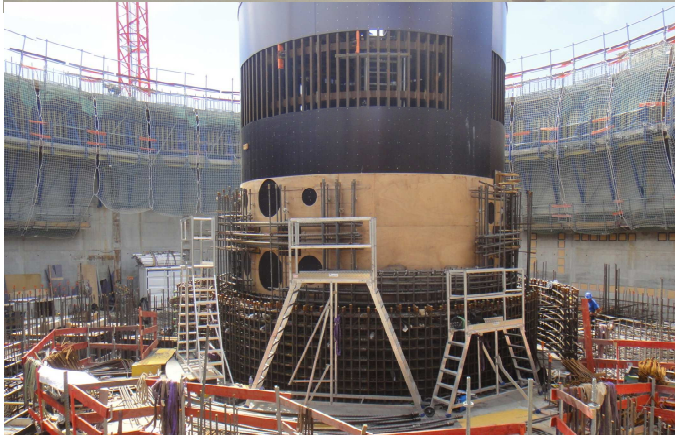
Piscines

Sas de transfert



LES AUTRES PISCINE DU RJH





merci de votre attention