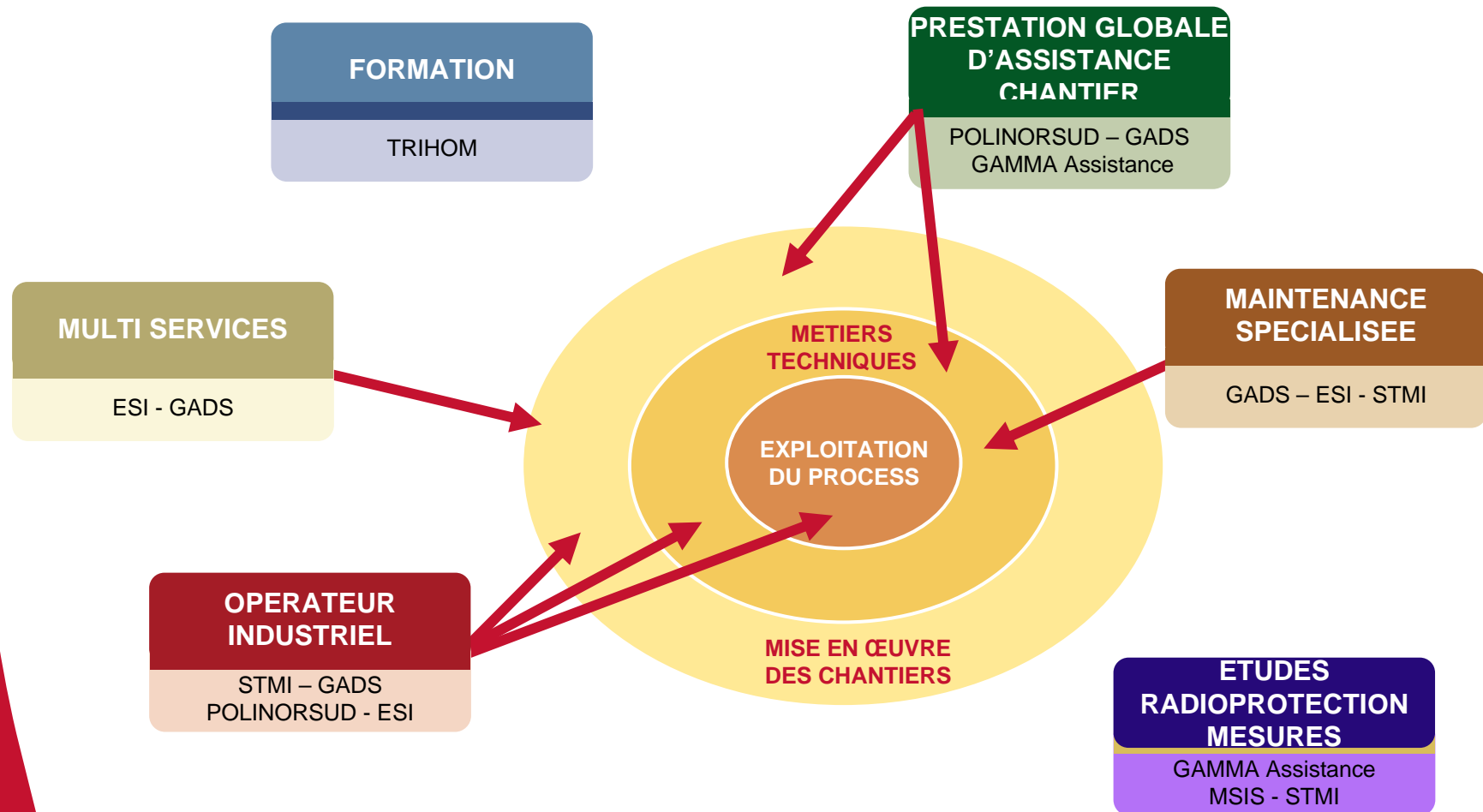




Business Unit ASSAINISSEMENT

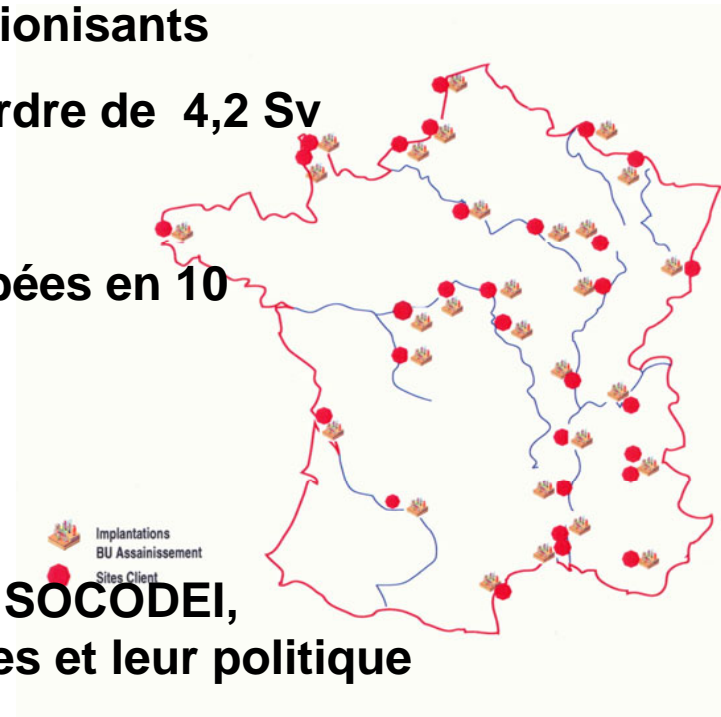
Service de Personnes Compétentes en Radioprotection

Un service global ciblé sur les besoins du client



Notre ambition : une coopération durable avec nos clients fondée sur la performance du service, l'apport de solutions adaptées au niveau de délégation confié et l'excellence dans nos métiers.

- ▶ 7 entités juridiques
- ▶ 2500 salariés soumis aux rayonnements ionisants
- ▶ Une dosimétrie collective annuelle de l'ordre de 4,2 Sv
- ▶ 1 ICPE soumise à autorisation : TRIADE
- ▶ 29 implantations géographiques, regroupées en 10 plaques
- ▶ 23 CHSCT
- ▶ 45 médecins du travail
- ▶ 5 clients principaux : AREVA, EDF, CEA, SOCODEI, ANDRA avec chacun leurs problématiques et leur politique Radioprotection
- ▶ 27 Personnes Compétentes en Radioprotection

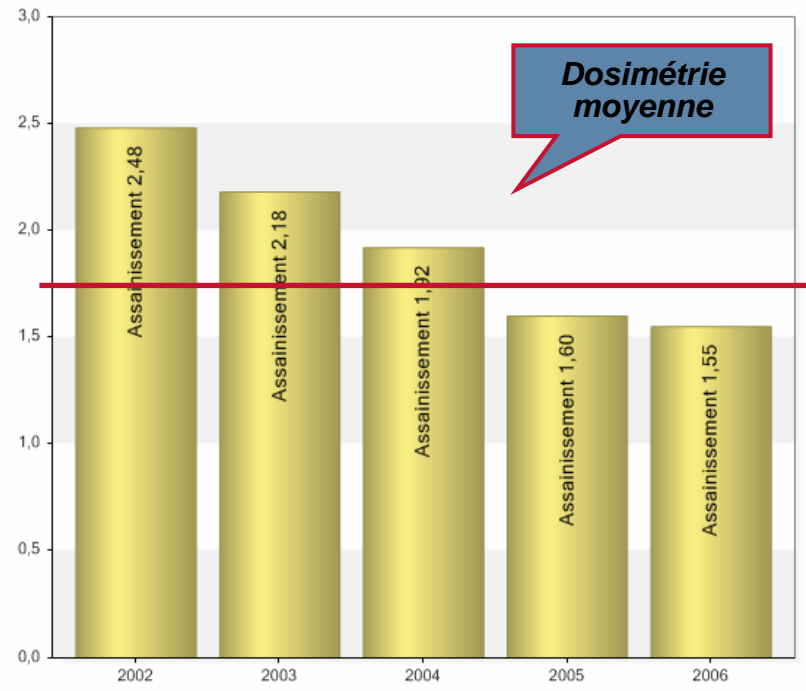


Une grande diversité de problématiques radioprotection

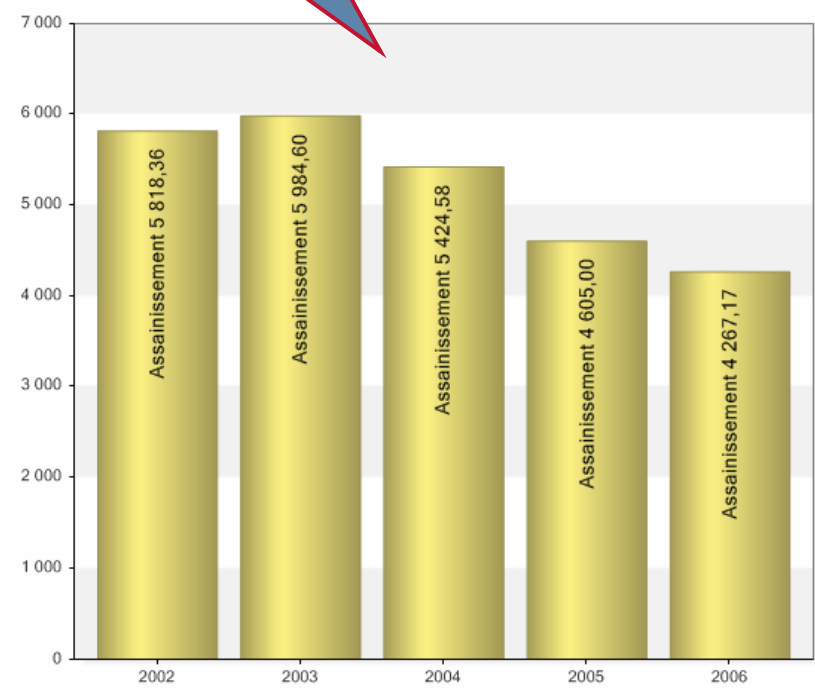
⇒ **une adaptation permanente**

- ▶ **Avant 2003**
 - ◆ Quelques PCR et des personnes habilitées IRSN
- ▶ **2004**
 - ◆ Formation et nomination de plusieurs PCR
 - ◆ Création du comité ALARA
- ▶ **2005**
 - ◆ Organisation des réseaux de PCR dans les Entités Juridiques
- ▶ **2006**
 - ◆ Analyse du retour d'expérience
 - ➡ décision de mutualiser
- ▶ **2007**
 - ◆ Création du service des PCR

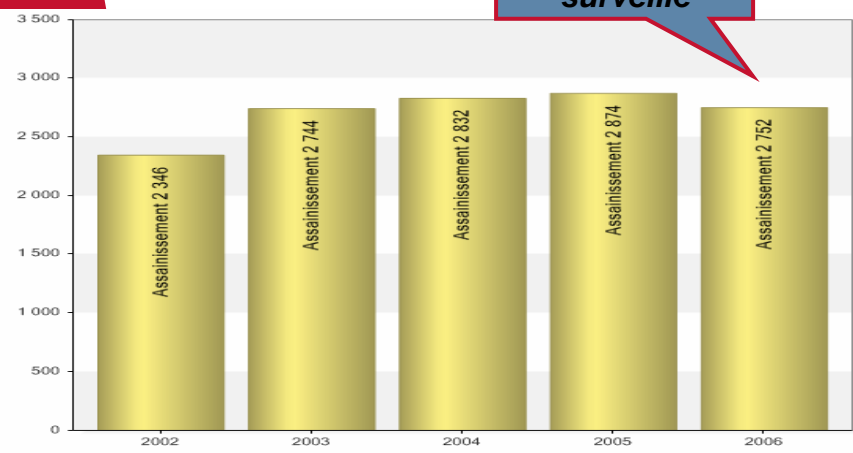
Dosimétrie moyenne



Dosimétrie totale



Effectif moyen surveillé



Missions et Responsabilités de la PCR 1/2

- ▶ **Appui et conseil aux managers dans l'application de la réglementation RP et du principe ALARA**
- ▶ **Acteur de la prévention des risques professionnels :**
 - ◆ **Analyse les postes de travail, particulièrement les conditions radiologiques**
 - ◆ **Participe à l'élaboration et valide les prévisionnels dosimétriques**
 - ◆ **Définit les mesures de protection adaptées et vérifie leurs pertinences**
 - ◆ **Participe à la rédaction des fiches d'exposition**
 - ◆ **Sensibilise aux risques des rayonnements ionisants et veille à leurs formations et aux habilitations qui en découlent**
- ▶ **Gestionnaire de la dosimétrie des salariés**
 - ◆ **S'assure de l'adéquation des dosimètres et des rayonnements**
 - ◆ **Recueille et transmet des informations dosimétriques**
 - ◆ **Accède à SISERI, et autres logiciels de gestion dosimétrique**

- ▶ **Interface avec :**
 - ◆ le Médecin du travail, le CHSCT
 - ◆ le service compétent en RP de l'exploitant (client)
 - ◆ les PCR sous-traitantes, ou l'entreprise de travail temporaire
- ▶ **Surveillance par des visites sur le terrain où :**
 - ◆ S'assure de la prise en compte des protections
 - ◆ S'assure de la maintenance et de la vérification des appareils de RP
 - ◆ S'assure du zonage sur les chantiers,...
- ▶ **Met en œuvre le processus « garantir la sécurité radiologique des travailleurs et de l'environnement » du Système de Management**
- ▶ **Recense les situations nécessitant une autorisation particulière au vu des risques radiologiques**
- ▶ **Alerte la hiérarchie des problèmes rencontrés**
- ▶ **Participe à l'analyse :**
 - ◆ des écarts prévisionnel/réel
 - ◆ des « évènements » radiologiques

Difficultés rencontrées dans la réalisation de la mission

- ▶ **La connaissance du rôle de la PCR par les intervenants par rapport à celui du SRP exploitant**
- ▶ **Le nombre de validation des prévisionnels dosimétriques**
- ▶ **La définition des EPI en accord avec les SRP exploitants**
- ▶ **Le secret médical, notamment pour les suites d'une suspicion d'exposition interne**
- ▶ **Le temps nécessaire à la réalisation des visites de chantier et à la sensibilisation**

- ▶ **Choix de la personne à former se fera préférentiellement sur une personne qui est déjà radioprotectionniste (TR ou TS),**



une compétence technique

- ▶ **Formation de 2 semaines,**



une connaissance réglementaire

- ▶ **Complément avec une période de compagnonnage avec PCR expérimentée,**



une aptitude à assumer la mission

Un objectif : PROFESSIONNALISER

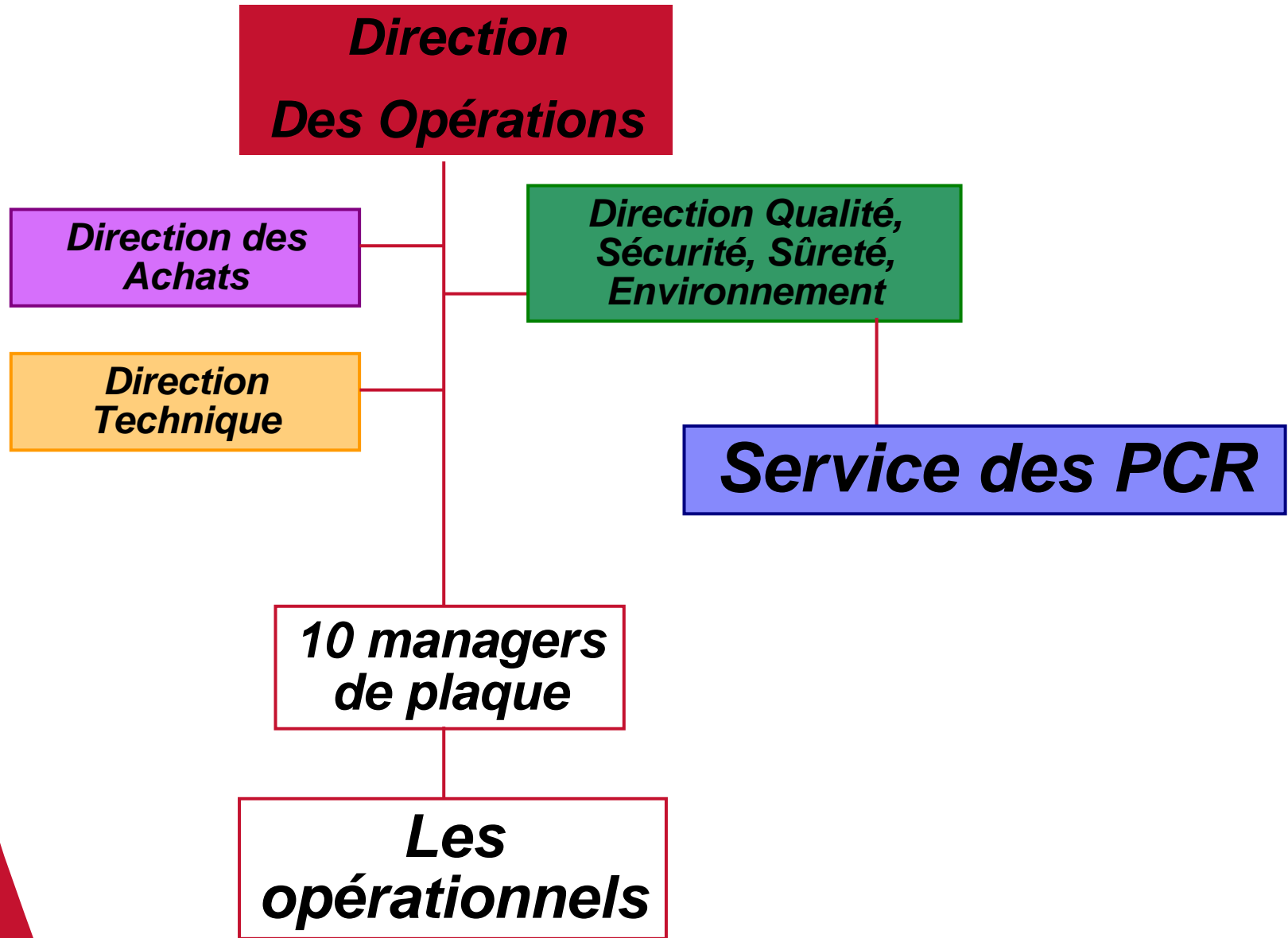
PCR = un métier

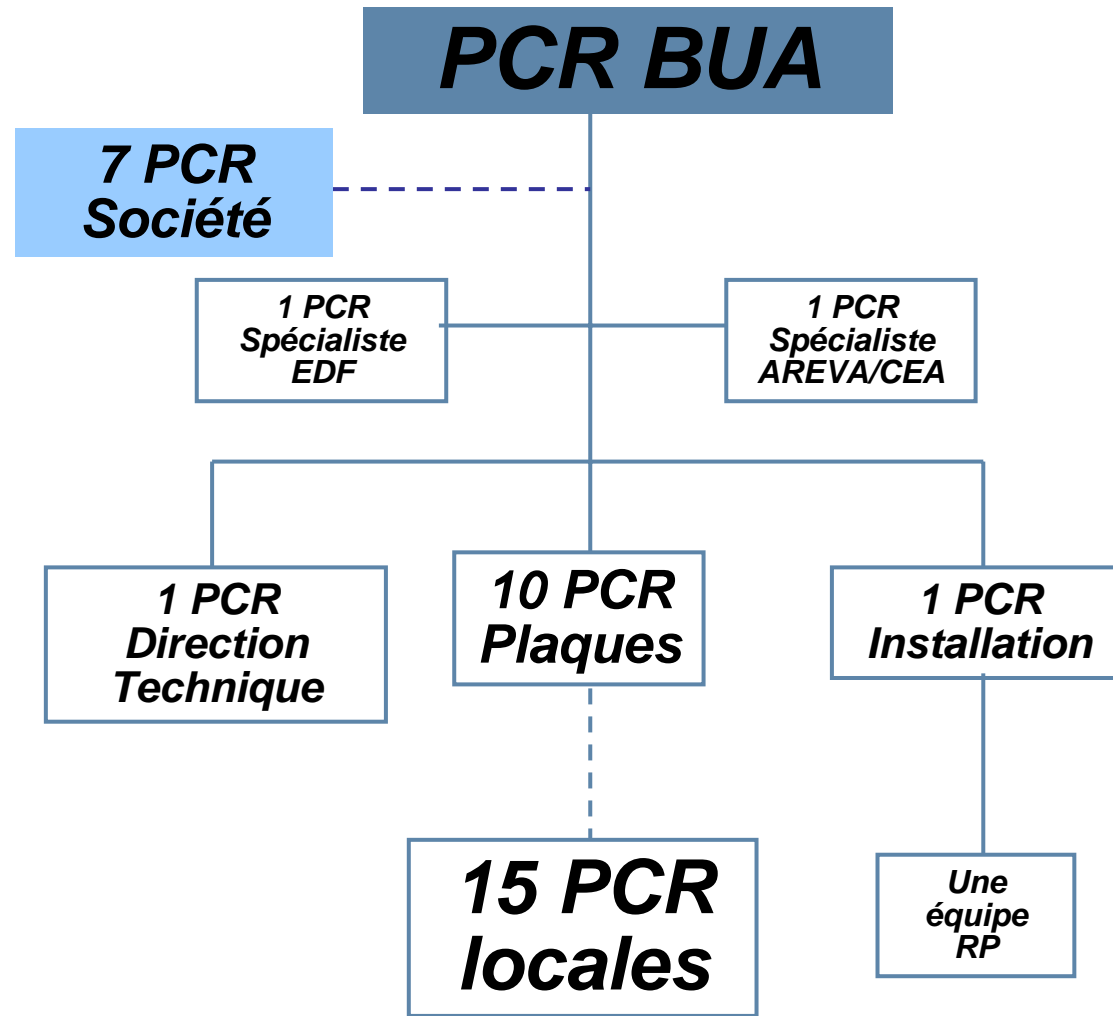
► Postulats

- ◆ **Conserver une PCR par entité juridique**
- ◆ **Intégrer la particularité de l'installation TRIADE (seule productrice de dose)**
- ◆ **Assurer une indépendance par rapport à la production**
- ◆ **Assurer une mission de proximité, en limitant l'isolement et en veillant à une suppléance sur chaque plaque**
- ◆ **Valoriser la mission dans l'entreprise**

► Difficultés

- ◆ **S'adapter au contexte complexe de la BU Assainissement**
- ◆ **S'adapter aux différentes exigences et interprétations de la réglementation des clients**
- ◆ **Homogénéiser les pratiques et méthodes**
- ◆ **Maîtriser le budget, tout en veillant à un équilibre entre l'effectif surveillé et le nombre de PCR**
- ◆ **Mettre en place d'une hiérarchisation des PCR avec une définition des périmètres et responsabilités**





— Lien hiérarchique
 - - - Lien fonctionnel

- ▶ Apporter un appui technique et réglementaire aux managers.
- ▶ Coordonner les PCR et les actions radioprotection sur les 29 implantations.
- ▶ Proposer des objectifs cohérents en radioprotection.
- ▶ Homogénéiser les pratiques en mettant en place et en œuvre le processus « garantir la sécurité radiologique des travailleurs et de l'environnement »
- ▶ Réaliser des audits pour contrôler et surveiller les dispositions prises.
- ▶ Améliorer les résultats radioprotection de la BU Assainissement.

Merci de votre attention.