

# RELATIONS DGSNR - PCR

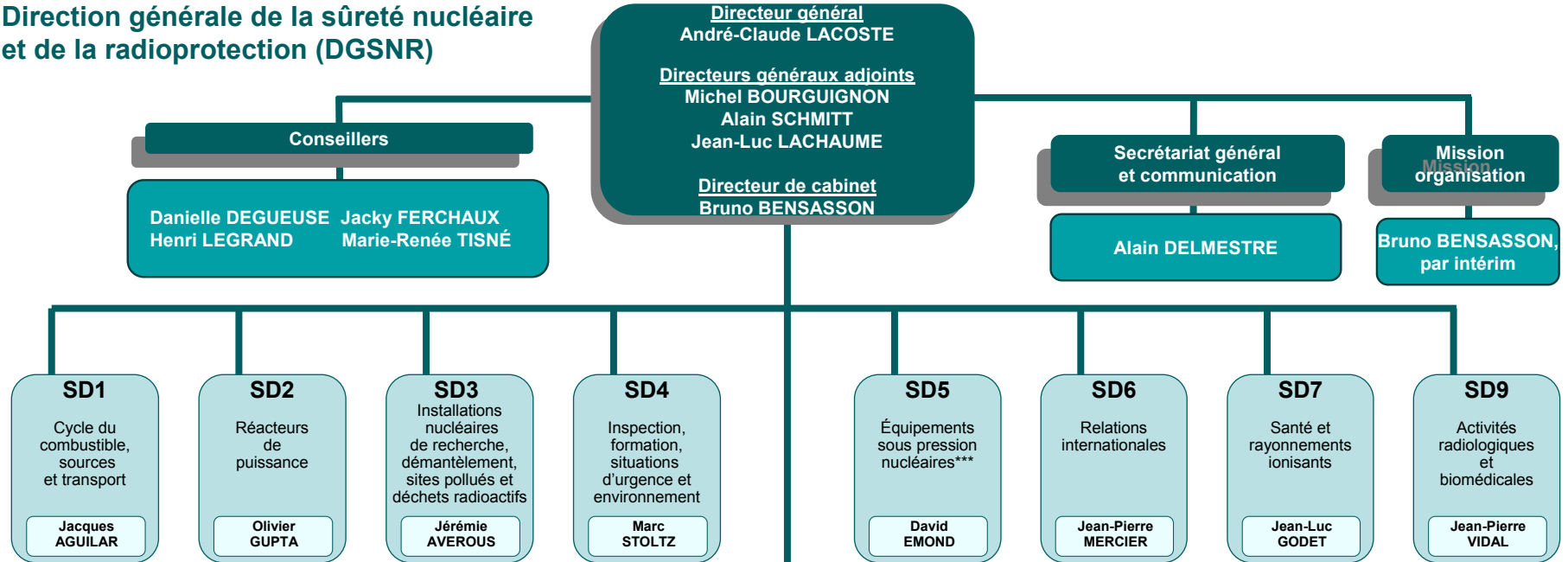
Marc AMMERICH

4ème sous-direction  
Inspection, Formation,  
Situations d'urgence Environnement

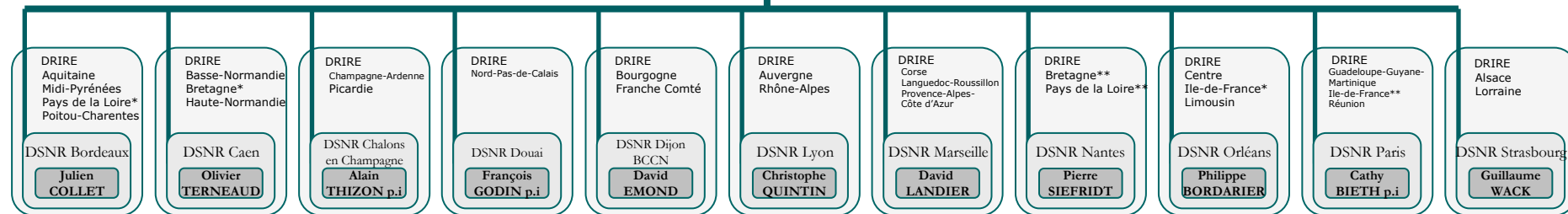
tel : 01 40 19 86 90

[marc.ammerich@asn.minifi.gouv.fr](mailto:marc.ammerich@asn.minifi.gouv.fr)

**Direction générale de la sûreté nucléaire  
et de la radioprotection (DGSNR)**



**Divisions de la sûreté nucléaire et de la radioprotection (DSNR)**



\* : seulement pour le contrôle des INB

\*\* : seulement pour le contrôle de la radioprotection hors INB

\*\*\* : SD5 placée au sein de la DRIRE Bourgogne

# LES MISSIONS DE LA DGSNR

proposer, mettre en œuvre et contrôler la politique de sûreté et de radioprotection

sûreté des installations nucléaires

sûreté des transports

réglementation technique radioprotection

inspection des INB

inspection domaines industriel et médical

veille permanente et surveillance radiologique

rejets INB

organisation technique en cas de crise

information ministères sur la sûreté

information du public

# INSPECTIONS DE LA DGSNR

2003

670 inspections INB

Nucléaire de proximité

50 000 générateurs X

3800 utilisateurs de sources scellées

1200 utilisateurs de sources non scellées

Plus de 100 « visites de repérage »

# INSPECTIONS DE LA DGSNR

Nouveautés 2004

Inspections nucléaire de proximité

Thème commun INB / nucléaire de proximité

**GAMMAGRAPHIE**

Premières inspections dans les organismes de formation

**CEFRI**

Pour 2005

Inspections organismes de contrôle en radioprotection

Org. Cont. = **AIDE INDISPENSABLE A DGNSR**

**Agrément en cours à SD4**

# INSPECTIONS DE LA DGSNR

Par rapport au Code de la santé publique

Par rapport au Code du travail

Inspections :

courantes

renforcées

inopinées

de revue

Actuellement 230 « inspecteurs » (suivi dosimétrique)

# INSPECTIONS DE LA DGSNR

Responsable : le chef d'établissement

Interlocuteurs en radioprotection

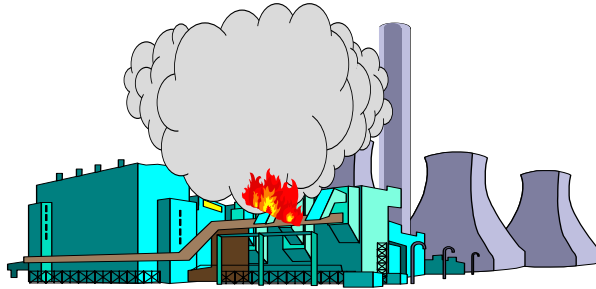
LE SERVICE COMPÉTENT  
dans les INB et les ICPE  
composé par des personnes compétentes

LA PERSONNE COMPÉTENTE  
hors industrie nucléaire

**Art R. 231-106**

# En cas d'incident

La personne responsable de l'activité doit le déclarer sans délai à l'autorité administrative.



définition de 10 critères incident RP dans les installations nucléaires. Exemple :

1) Dépassement d'une limite de dose individuelle annuelle réglementaire ou **situation imprévue** qui aurait pu entraîner dans des conditions représentatives et vraisemblables, le dépassement d'une limite de dose individuelle annuelle réglementaire, quel que soit le type d'exposition (ce critère inclut les cas de contamination corporelle)



## ECHELLE INES Radioprotection

- Besoin d'un outil de communication sur les incidents et accidents radiologiques
- Echelle INES : 729 incidents en 2002 ont fait l'objet d'un classement
- Groupe de travail, appui du CEPN
- Critères de classement de l'échelle INES inadaptés pour les incidents et accidents radiologiques
- Une seule échelle pour tout le champ contrôlé par l'ASN
- Présentation identique mais critères différents
- Communication : indice de gravité le plus élevé

Niveau	Qualification de l'événement
7	Accident majeur
6	Accident grave
5	Accident
4	Accident
3	Incident grave
2	Incident
1	Anomalie
0	Ecart

A  
C  
C  
I  
D  
E  
N  
T  
S

I  
N  
C  
I  
D  
E  
N  
T  
S

La France a fait plusieurs propositions d'amendement de son échelle. Un consensus s'est dégagé.

Approbation du projet intégré par le comité INES en mars 2004

Mise en place à titre expérimental

1er janvier 2005